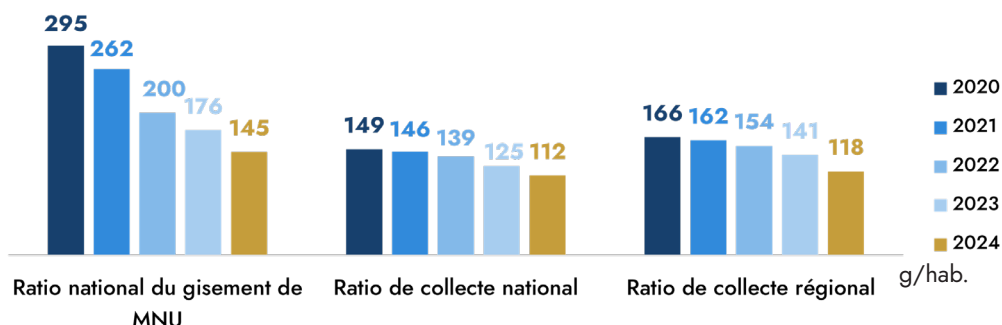




## LES CHIFFRES CLÉS DE LA FILIÈRE (2024)

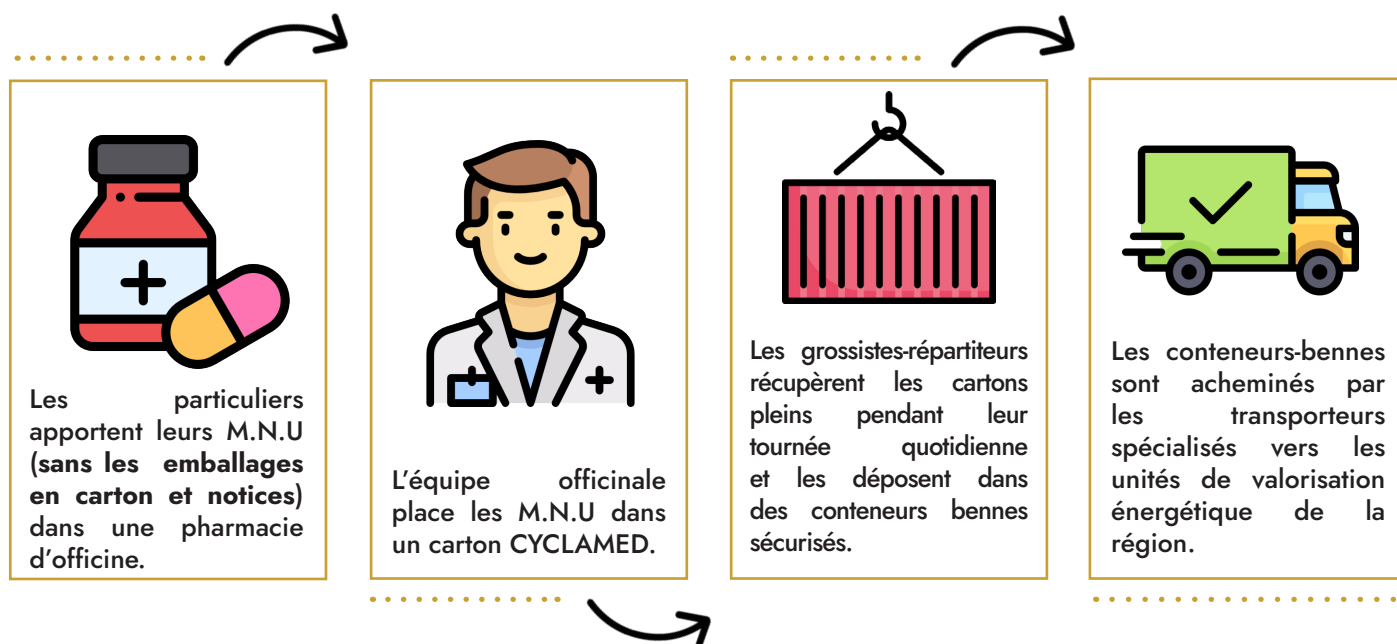


## ORGANISATION DE LA FILIÈRE



**L'éco-organisme CYCLAMED**, agréé par les pouvoirs publics pour une période de 6 ans (2022 – 2027) est en charge d'organiser le dispositif de gestion des médicaments non utilisés (M.N.U). Sa principale mission est de collecter et de valoriser les M.N.U à usage humain, périmés ou non, rapportés par les particuliers dans les pharmacies d'officines. CYCLAMED fait appel à l'ensemble des acteurs de la filière pharmaceutique : entreprises du médicament, grossistes-répartiteurs et pharmaciens d'officine. L'éco-organisme a pour objectif d'atteindre un **taux de collecte de 70%** à compter de 2024.

## FONCTIONNEMENT OPÉRATIONNEL



# LA FILIÈRE MÉDICAMENTS NON UTILISÉS (M.N.U)

## LA COLLECTE DES M.N.U

En 2024, **118 g/hab. de M.N.U** ont été collectés (-16% et -22% par rapport à respectivement 2023 et 2022), via le réseau de près de 1 060 pharmacies ligériennes, soit un gisement de 463 tonnes. La région est équipée de 2,04 points de collecte pour 1 000 habitants.

*Pour rappel, les emballages en carton et les notices en papier doivent être orientés dans le bac de tri sélectif du domicile pour un recyclage matière.*

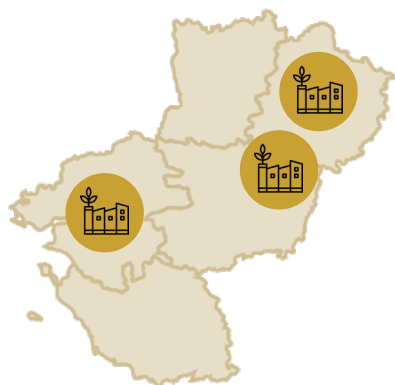
A l'échelle nationale, la performance de collecte des M.N.U par rapport aux quantités de médicaments mis sur le marché est estimée à 77%, contre 71% en 2023. Rapporté à la région Pays de la Loire, au prorata des performances de collecte en g/hab., le taux de collecte régional est estimé à **81% en 2024**, contre **80% en 2023**.

TAUX DE COLLECTE  
NATIONAL EN 2024  
(OBJECTIF 70% EN 2024)

77%

EN 2024

## LE TRAITEMENT DES M.N.U



La région Pays de la Loire dispose de 3 unités de valorisation énergétique (U.V.E) utilisées pour incinérer les M.N.U collectés sur le territoire :

- Arc En Ciel à Couëron (44) ;
- SAVEC à Lasse (49) ;
- SYNER'VAL à Le Mans (52)



**100% des M.N.U collectés sur la région sont valorisés énergétiquement.**  
**Au total, la région a valorisé énergétiquement 1 033 tonnes de MNU brut.**

## ACTUALITÉS

Depuis l'été 2022, une nouvelle signalétique qui aide à mieux trier les produits soumis à une filière REP est déployée. Cette signalétique, aussi appelée « **Info-tri** » est progressivement présente sur les emballages de médicaments et suffit en un coup d'œil à savoir où déposer son produit.



[ACCÉDER À TOUTES LES FICHES REP DE TEO PAYS DE LA LOIRE](#)

Contact : [dechets@teo-paysdelaloire.fr](mailto:dechets@teo-paysdelaloire.fr)

En savoir plus :

[Site de CYLAMED](#) / [CYLAMED – Rapport annuel 2024](#) / [TEO – Fiche REP MNU 2023](#)

Icons Credits : [flaticon.com](https://flaticon.com)