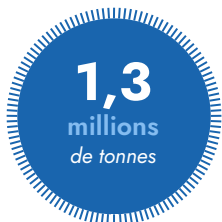




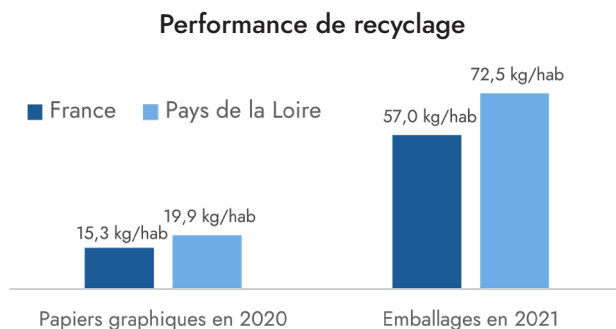
## LES CHIFFRES CLÉS DE LA FILIÈRE (2020 ET 2021)



Papiers mis sur le marché en France en 2020



Emballages mis sur le marché en France en 2021



## ORGANISATION DE LA FILIÈRE



Pour les **papiers graphiques**, CITEO est le seul éco-organisme agréé sur la période 2017-2022.  
 3 éco-organismes sont agréés pour la filière **emballages** pour la période 2018-2022 :  
 CITEO, Adelphe (filiale de CITEO) et LEKO.

## LES PRODUITS PRIS EN CHARGE



Verre



Cartons



Plastiques

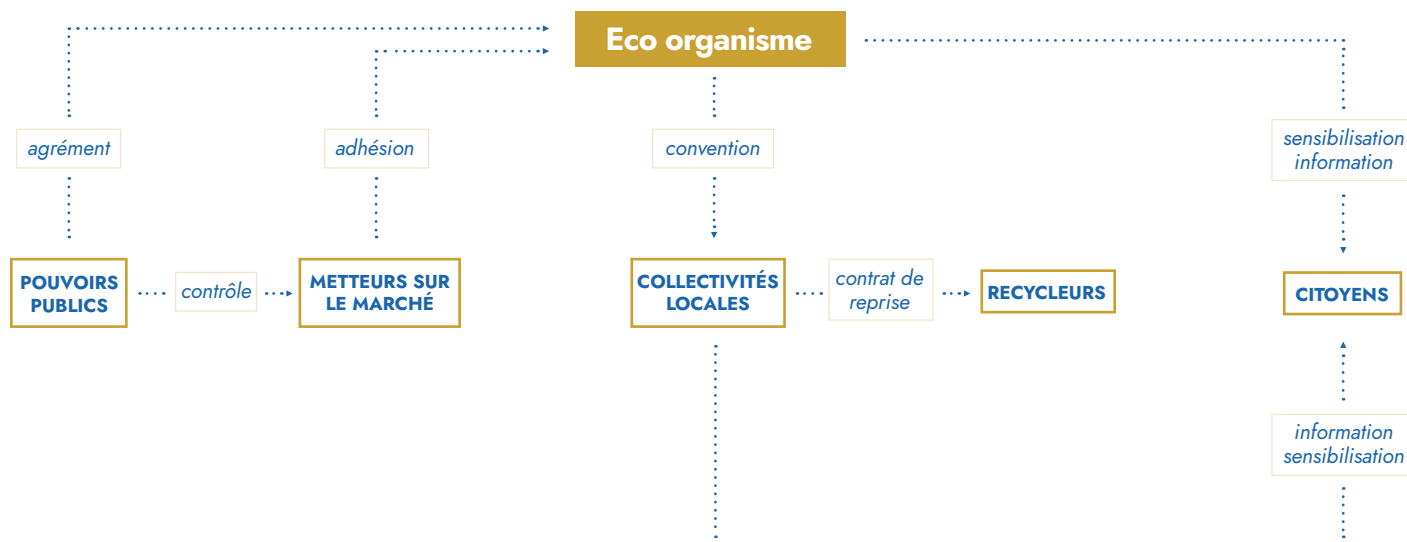


Métaux



Papiers

## FONCTIONNEMENT OPÉRATIONNEL



# LA FILIÈRE DES EMBALLAGES ET PAPIERS GRAPHIQUES MENAGERS

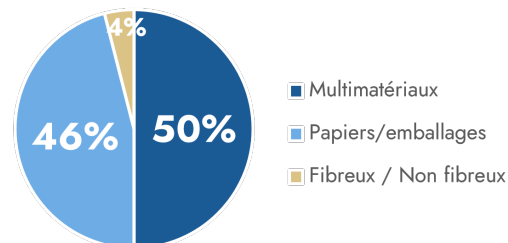


## LA COLLECTE DES EMBALLAGES ET PAPIERS

49 collectivités adhérentes pour les emballages et papiers en Pays de la Loire.

**Taux de couverture de l'extension des consignes de tri des emballages depuis 2022 : 100% de la population**

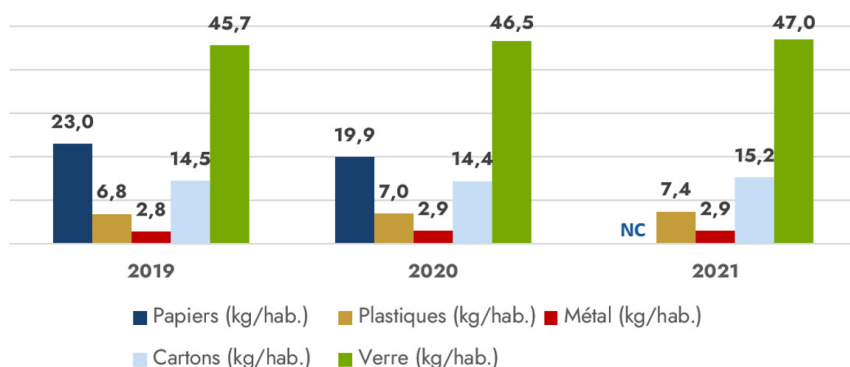
Schéma de collecte en Pays de la Loire en 2021



## LE TRAITEMENT DES EMBALLAGES ET PAPIERS

Quantités recyclées en Pays de la Loire en 2021 : **74 000 tonnes de papiers graphiques** et **280 000 tonnes d'emballages**

Performance de recyclage en Pays de la Loire



Performance de recyclage en France



Objectif 2022 : **65%**



Objectif 2022 : **75%**

Contact : [dechets@teo-paysdelaloire.fr](mailto:dechets@teo-paysdelaloire.fr)

En savoir plus :

[Rapport 2020 de la filière papiers graphiques](#)

[Rapport 2021 de la filière emballages](#)

[Site de CITEO](#)

[Site d'Adelphe](#)

[Site de LEKO](#)

Icons Credits : [flaticon.com](http://flaticon.com)