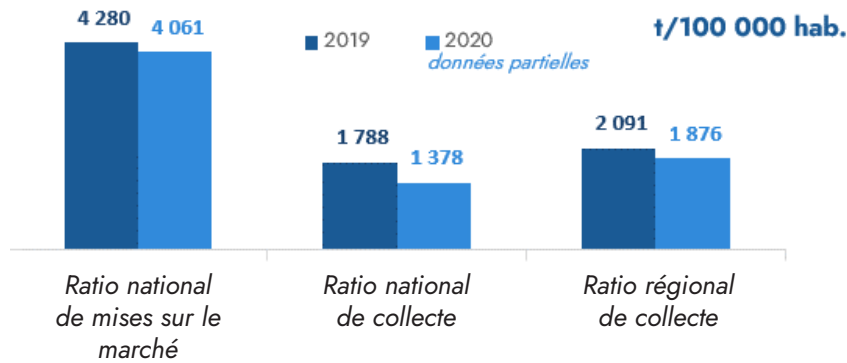


LA FILIÈRE DES DECHETS D'ÉLÉMENTS D'AMEUBLEMENT (DEA)



LES CHIFFRES CLÉS DE LA FILIÈRE



ORGANISATION DE LA FILIÈRE

Écomobilier
COLLECTER · TRIER · RECYCLER

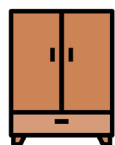
Valdelia
GARANTIR LA SECONDE VIE DES PRODUITS

Deux éco-organismes sont agréés par les pouvoirs publics pour une période de 6 ans (2018-2023) :

- **93%** des tonnages collectés : Détenteurs ménagers et non-ménagers pour tout type de canal de collecte
- **7%** des tonnages collectés : Détenteurs non ménagers pour la collecte en point d'apport volontaire et la collecte directe auprès des détenteurs non ménagers.

La filière des DEA est une filière à la fois opérationnelle et financière.

LES TYPES DE DÉCHETS D'ÉLÉMENTS D'AMEUBLEMENT



Rangement



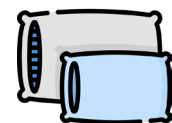
Couchage



Assise



Plan de pose
ou de travail

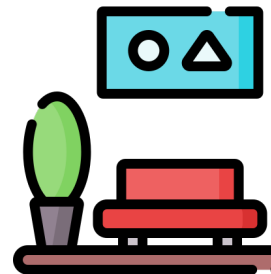


Produits rembourrés ou de
couchage (depuis 2018)

FONCTIONNEMENT DE LA FILIÈRE :



LA FILIÈRE DES DECHETS D'ELEMENTS D'AMEUBLEMENT (DEA)



LA PRÉVENTION

En 2020, **20 231 tonnes*** ont été remployés en France.

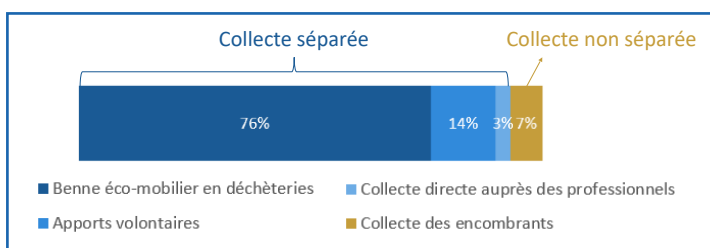
20 structures de réemploi en Pays de la Loire

* En attente des données complètes sur les tonnages issus des professionnels soutenus financièrement

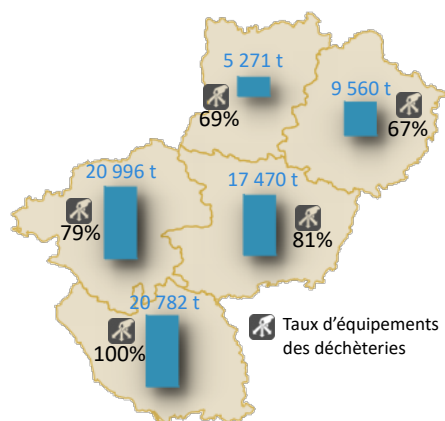
LA COLLECTE

En 2020, **72 003 tonnes*** ont été collectés en Pays de la Loire.

La collecte est réalisée selon 4 canaux :



A l'échelle nationale, le taux de collecte est de **30,5% des produits** mis sur le marché, pour un objectif fixé à **31%** en 2020.



LE TRAITEMENT

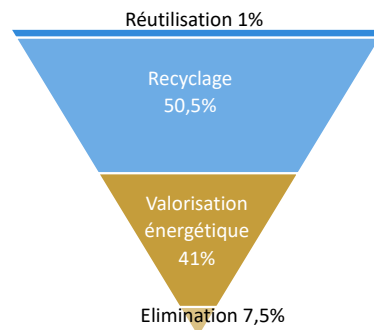
Les objectifs nationaux sont fixés par rapport à la collecte séparée (93% du tonnage collecté) :



OBJECTIF 2020 : 45%



OBJECTIF 2020 : 85%



Impact de la crise sanitaire de la Covid 19 :

En 2020, la fermeture des déchèteries des collectivités locales lors du 1er confinement, qui représentent le canal de collecte le plus important, a freiné la progression de la filière. Cependant, Eco-mobilier a continué le déploiement des bennes DEA en déchèteries.

Contact : pauline.guitton@teo-paysdelaloire.fr

En savoir plus : [Rapport 2020 de la filière DEA](#) / [Données SYDEREP - Opendata TEO](#)