



LES CHIFFRES CLÉS DE LA FILIÈRE (2022 - NATIONAL)

99,8 %
DES BOUTEILLES RÉCUPÉRÉES

50 000
POINTS DE VENTE EN FRANCE

60 ans
DURÉE DE VIE MOYENNE D'UNE
BOUTEILLES DE 13 KG

10 millions
DE FOYERS UTILISANT UNE BOUTEILLE
DE GAZ

ORGANISATION DE LA FILIÈRE

Dans un décret datant de décembre 2012, il est prévu la mise en place d'une consigne ou d'un système équivalent de reprise des bouteilles de gaz par les metteurs sur le marché, afin d'en favoriser leur réutilisation.

La filière couvre les bouteilles rechargeables de gaz liquéfiés, comprimés et dissous destinées aux ménages. On retrouve donc les bouteilles de gaz utilisées pour la **cuisson** des aliments ou le **chauffage**, les bouteilles d'**oxygène médical** des patients soignés à domicile ainsi que les bouteilles pour les activités de bricolage des ménages.

LE SYSTÈME DE CONSIGNE :

Les bouteilles de gaz ne sont pas vendues mais consignées. En échange d'un dépôt de garantie, la bouteille de gaz est laissée à disposition du ménage pour une durée indéterminée.

Avec ou sans bulletin de consignation, les ménages peuvent ramener leur bouteille de gaz sur un point de vente de la marque de la bouteille (station-service, chauffagiste...). Elle est alors reprise sans frais.

LES TYPES DE BOUTEILLES DE GAZ



Le butane et le propane peuvent être embouteillés dans 2 types de bouteilles :

- Des bouteilles en tôle d'acier
- Des bouteilles en matériaux composites ou en tôle mince

LA FILIÈRE BOUTEILLES DE GAZ



LE CYCLE DE VIE D'UNE BOUTEILLE DE GAZ

Cycle de vie de la bouteille de gaz

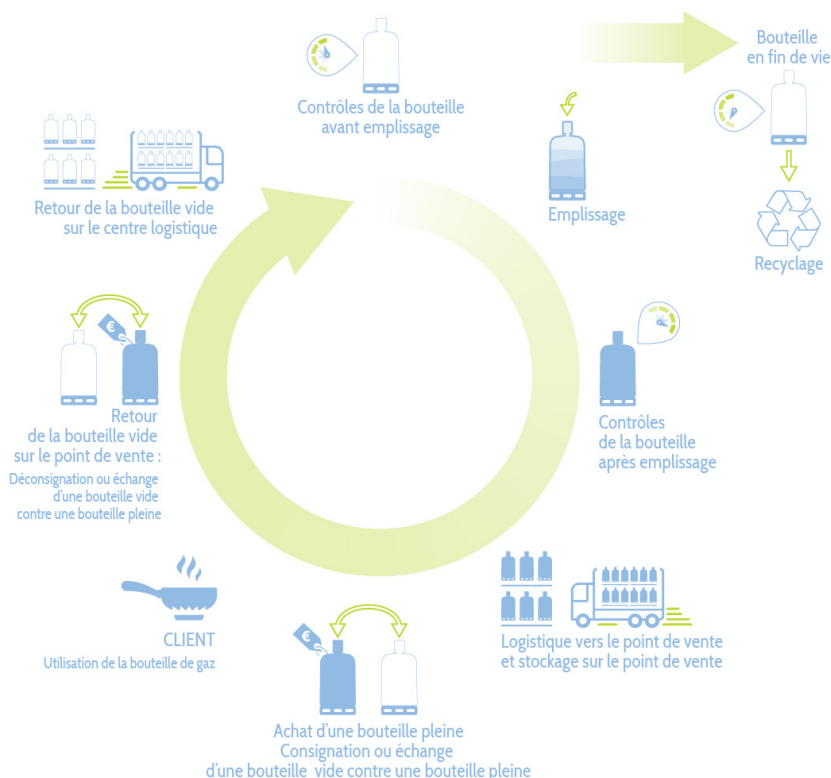


Illustration : France Gaz Liquides



FRANCE GAZ LIQUIDES représente la filière de l'énergie gaz butane & propane.

Des informations sur comment et où ramener sa bouteille de gaz sont consultables sur son site internet : identifier la marque de sa bouteille, localiser les points de vente.

Contact : dechets@teo-paysdelaloire.fr

En savoir plus :

[Site de France Gaz Liquides](#)

Icons Credits : flaticon.com