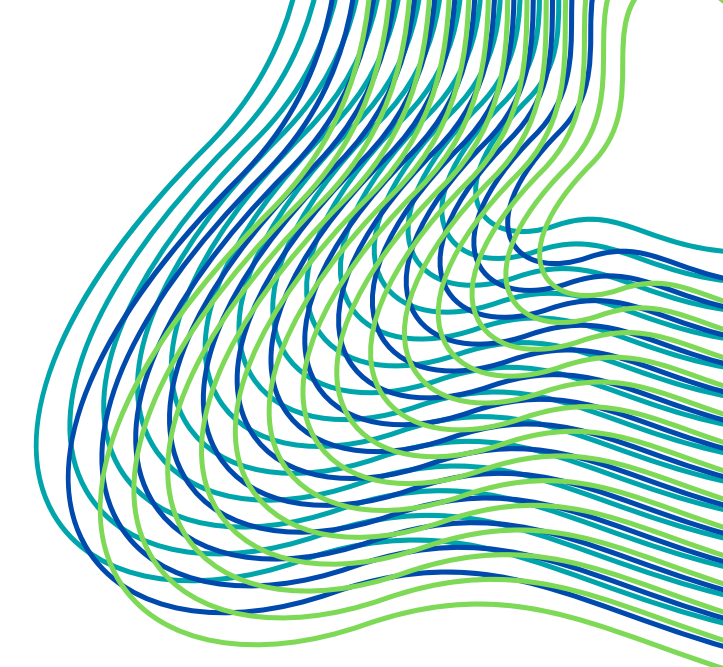




LE MARCHÉ DU RECYCLAGE

L'OBSERVATOIRE STATISTIQUE DE FEDEREC



Olivier LE FICHOUS

Président FEDEREC OUEST

LES CHIFFRES DU RECYCLAGE 2022

Régions Bretagne et Pays de la Loire

QUI SOMMES-NOUS ?



FEDEREC est la Fédération Professionnelle des Entreprises du Recyclage.



Créée en **1945**, **FEDEREC** représente le secteur du recyclage qui compte **1 200** entreprises, des multinationales aux PME en passant par les ETI, répartis sur l'ensemble du territoire français et dont l'activité consiste en la collecte, le tri, la valorisation matière des déchets industriels et ménagers ou le négoce/courtage de Matières Premières issues du Recyclage.





NOS MISSIONS

01

Représenter et défendre

les intérêts de nos Adhérents auprès des pouvoirs publics et leaders d'opinion.

04

Fédérer, informer et animer

Les réseaux de nos Adhérents.

02

Promouvoir et valoriser

Les métiers des professionnels du recyclage et des matières premières issues du recyclage.

05

Négocier

La convention collective

03

Accompagner

Nos Adhérents au moyen d'une expertise et d'une assistance personnalisée dans les domaines suivants : Fiscalité, certification et labellisation, sécurité, transport, dialogue social, veille réglementaire

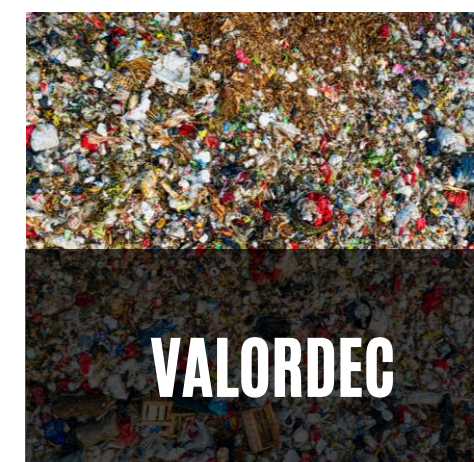
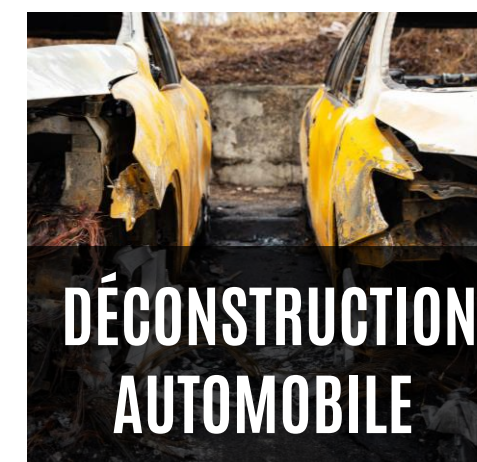
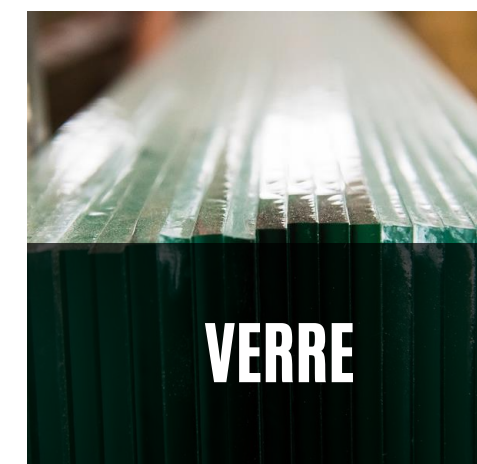
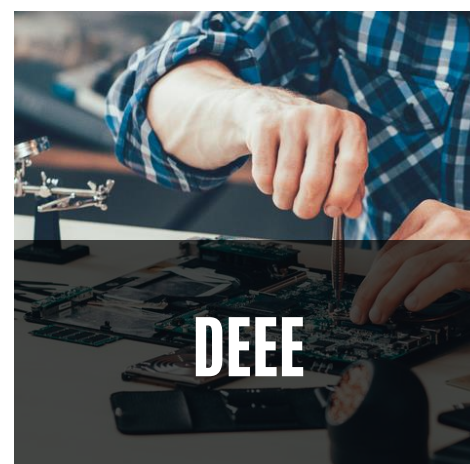
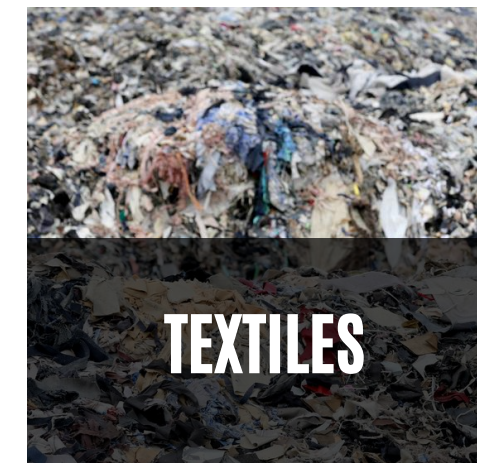
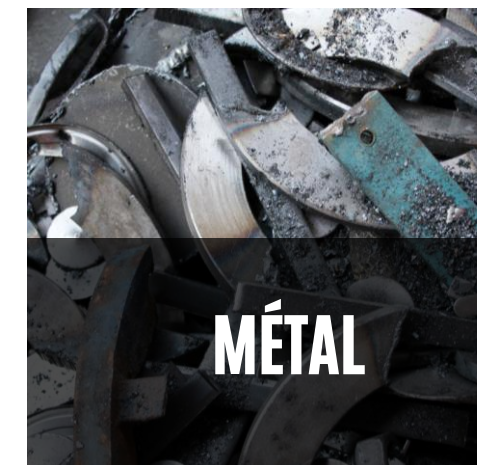
8

SYNDICATS RÉGIONAUX



12

FILIÈRES



20

22

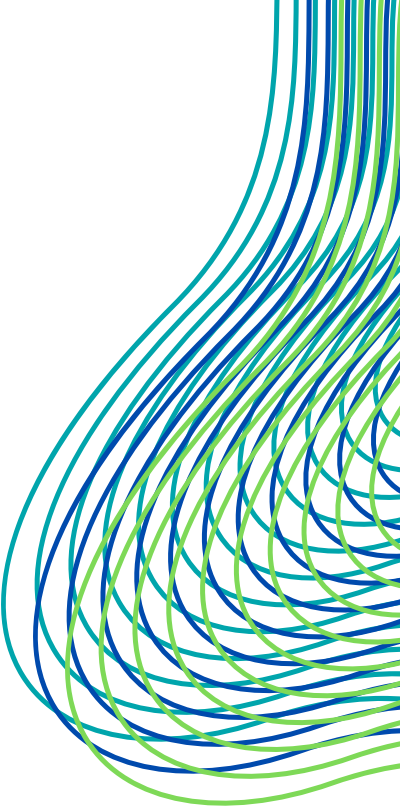
LE MARCHÉ DU RECYCLAGE

L'OBSERVATOIRE STATISTIQUE DE FEDEREC

Consulter les chiffres du recyclage au niveau national :

[Spécial Chiffres 2022](#)

Conférence de presse du [8 Novembre 2022](#)



MÉTHODE DE L'ENQUÊTE



MÉTHODOLOGIE INCHANGÉE DEPUIS 2016 SUR LA PROCÉDURE D'ENQUÊTE

Enquête auprès des PME via l'institut « Le Terrain », avec un questionnaire simplifié : appel téléphonique + questionnaire en ligne

Questionnaires complets pour les groupes nationaux et régionaux, via l'entreprise SEREHO, en complément d'un travail préparatoire avec les contrôleurs de gestion.

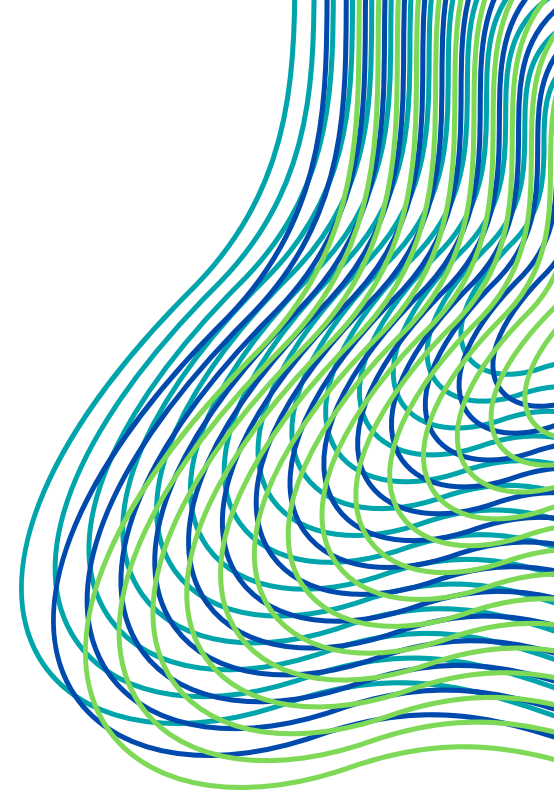


QUESTIONNAIRE REVISITÉ EN FONCTION DU CONTEXTE ET DES ÉVOLUTIONS RÉGLEMENTAIRES

Nouveau pour 2022 : plus de données pour la production et la vente des Matières Premières issues du Recyclage



TRAVAUX EN LIEN AVEC LES OBSERVATOIRES RÉGIONAUX AFIN DE METTRE EN COMMUN LES CHIFFRES ÉTABLIS





TRAVAIL À PARTIR DE LA BASE DE DONNÉES GEREP GÉRÉE PAR LE MINISTÈRE DE L'ENVIRONNEMENT

Vision claire du nombre d'entreprises ayant une activité de recyclage sur le territoire



SYNTHÈSE DES RÉSULTATS PAR SEREHO

Caractéristiques de la profession, données économétriques, données par filière et par région



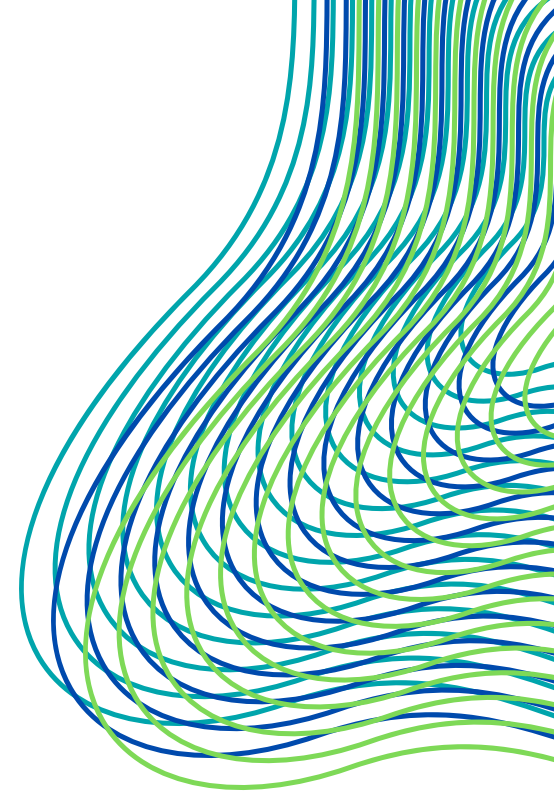
CONFRONTATION DES RÉSULTATS DE L'ENQUÊTE

Aux données internes de la Fédération (indices des matières) et rapprochement avec d'autres sources disponibles (éco-organismes, ADEME, ministère de l'Environnement)



ANALYSE ET EXPLICATION DES ÉVOLUTIONS

Avec l'aide des Présidents de filières



MÉTHODOLOGIE DE REPARTITION REGIONALE



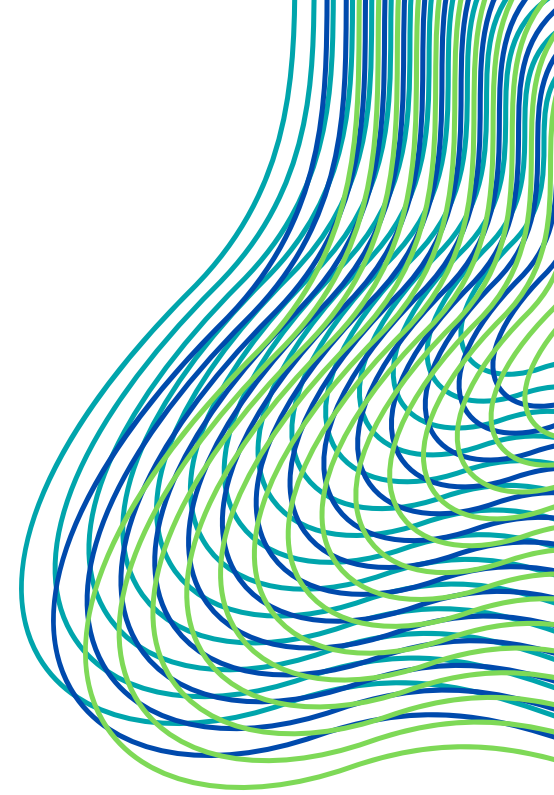
MÉTHODOLOGIE DE REPARTITION REGIONALE

Cette répartition régionale est calculée à partir des données collectées auprès des groupes et des PME, sauf pour la Filière Verre (basée sur des données ADEME et PRPGD) et la Filière Textiles (données Re_Fashion).

Les données régionales obtenues ont été extrapolées afin de boucler sur les totaux nationaux. Elles sont confrontées aux résultats de l'année précédente. D'autres sources disponibles en région peuvent permettre de réduire les incertitudes statistiques, logiquement plus impactantes au niveau régional qu'au niveau national.

Compte tenu du manque d'informations sur l'univers de référence, ces estimations sont assorties d'une marge d'erreur non chiffrable précisément mais de l'ordre de 5 à 10% à dire d'expert.

Nouveauté pour 2022 : coopération renforcée avec l'observatoire AURA, ce qui a permis d'affiner les résultats de la région. Cela impacte également la part relative des autres régions administratives et rend les comparaisons plus difficiles avec les données 2021



INDICATEURS ECONOMIQUES



NOMBRE GLOBAL D'ENTREPRISES DU SECTEUR

1 200 entreprises au 31.12.2022



NOMBRE D'ÉTABLISSEMENTS

2 450 établissements au 31.12.2022

Chiffre d'affaires réalisé en 2022

En hausse de **7,7 %**

11,6 Mrds €



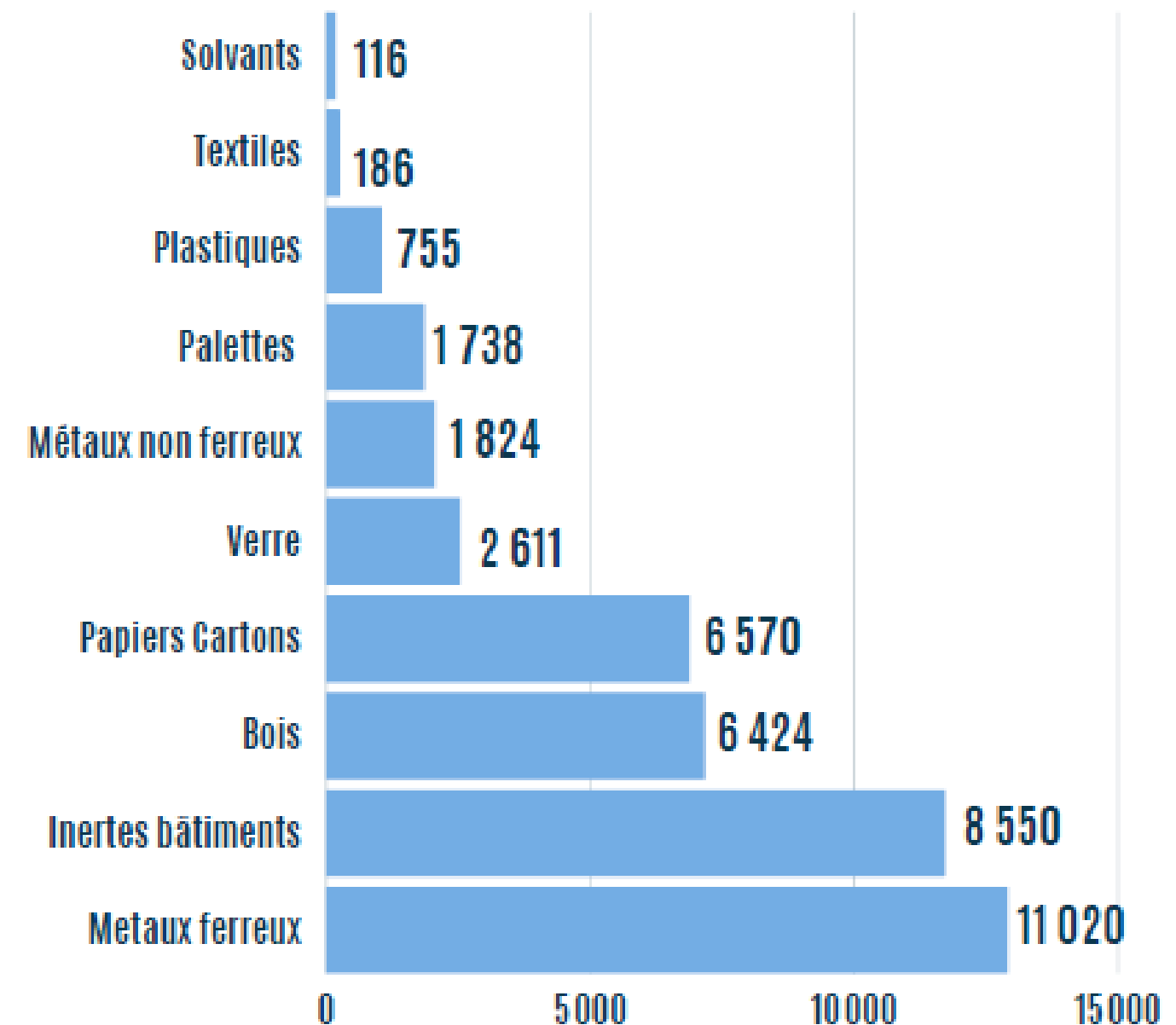
Investissements réalisés en 2022

En hausse de **20 %**

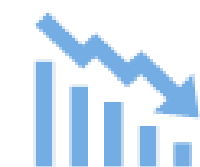
652 M€

soit env. **5,6 %** du CA

Tonnages MPiR produites estimées en kt en 2022



Tonnages MPiR* produits (hors inertes): **31,2 Mt** en 2022



soit **-4,2%** par rapport à 2021

*MPiR : Matières Premières Issues du Recyclage

INDICATEURS SOCIAUX

EFFECTIFS EMPLOYÉS AU 31.12.2022

34 400 employés

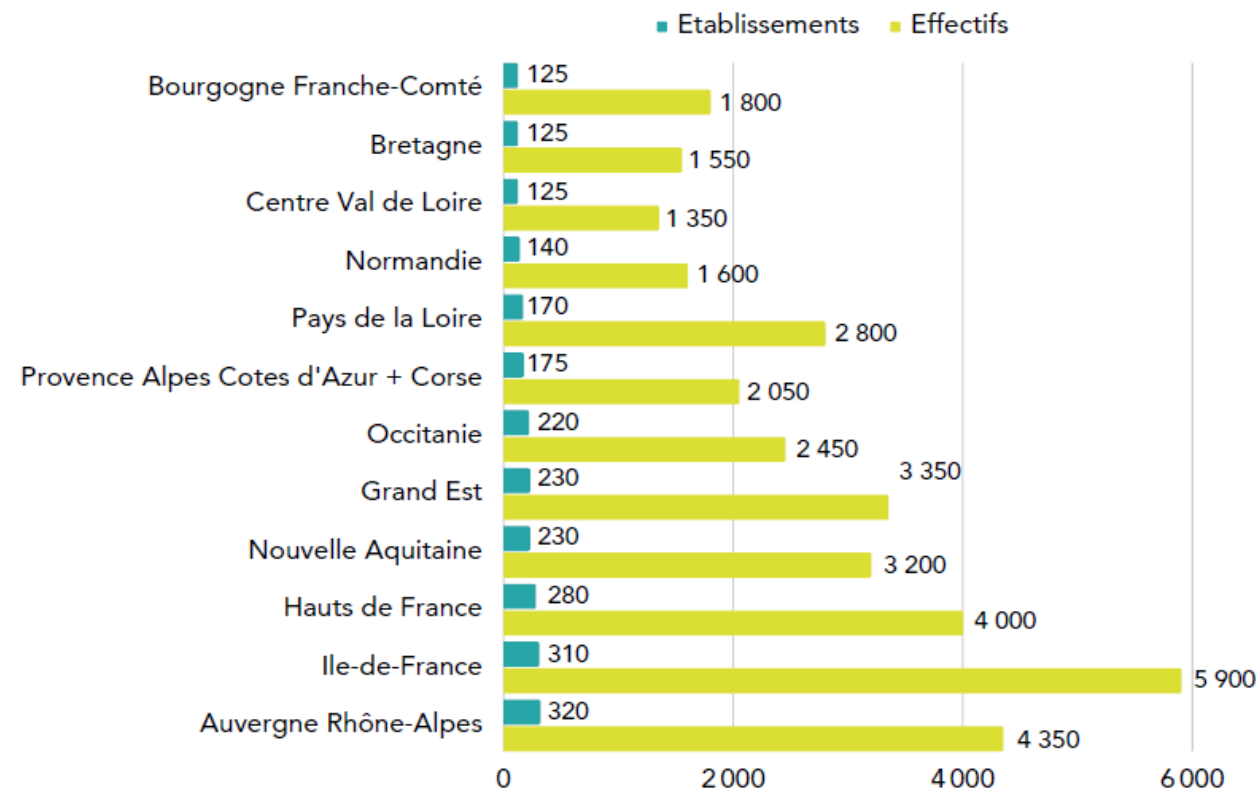
+5,5 % par rapport à 2021

+8% intérimaires ETP

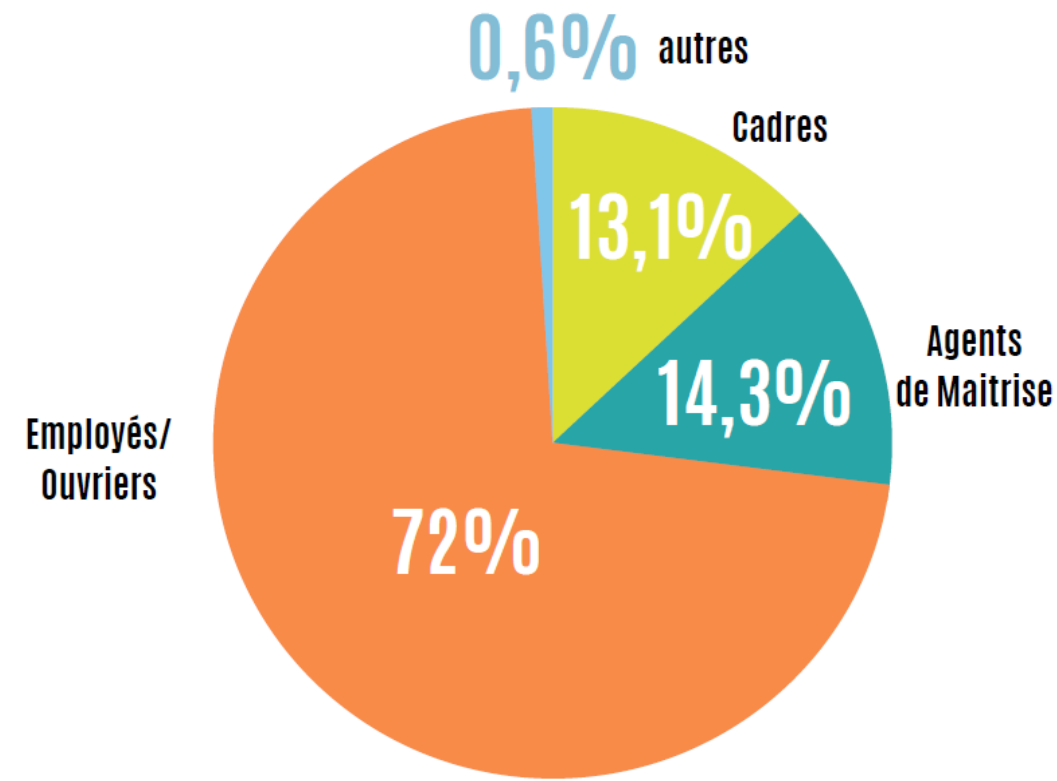


RÉPARTITION DES 2450 ÉTABLISSEMENTS PAR RÉGION

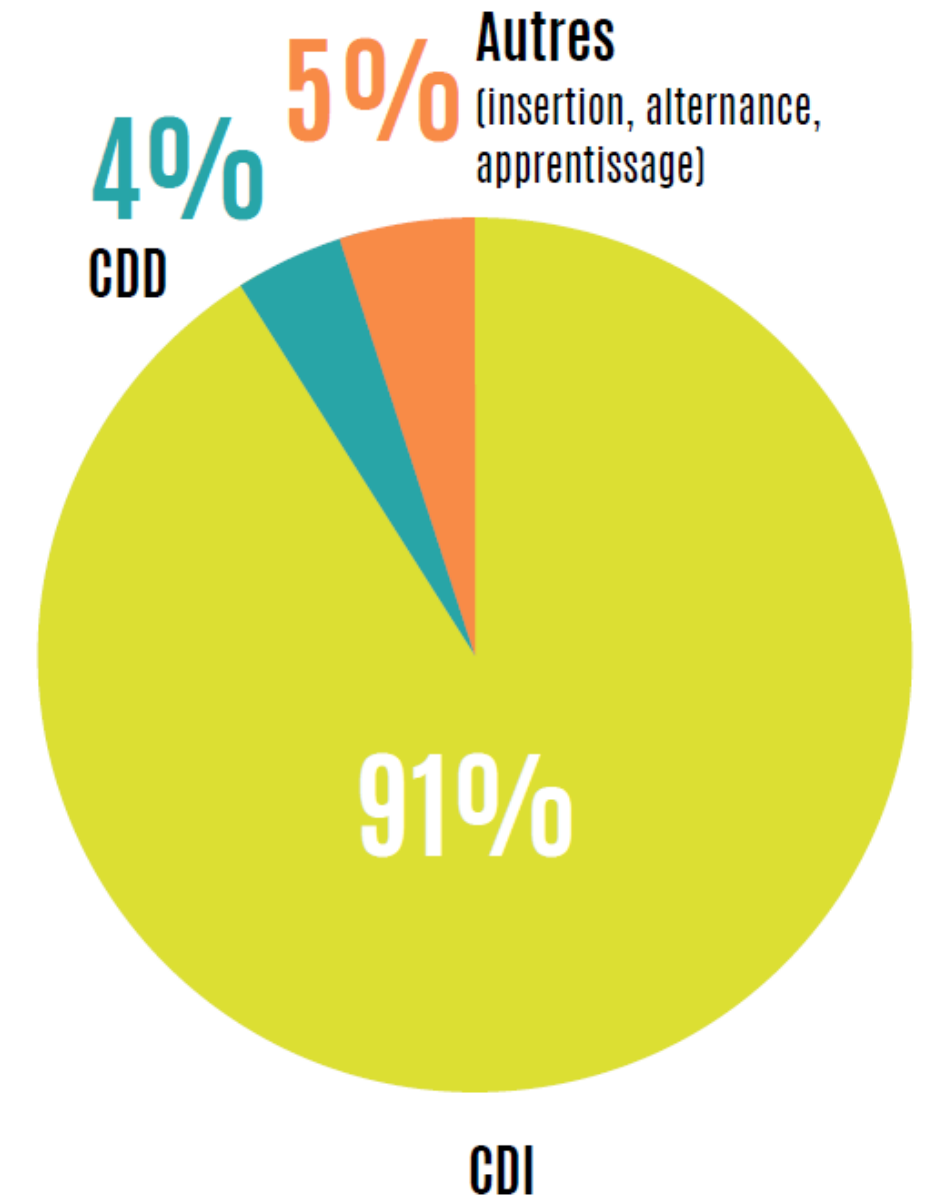
Concentration des établissements dans les bassins industriels, historiques et actuels (Hauts-de-France, Auvergne Rhône-Alpes, Ile-de-France qui accueille de nombreux sièges sociaux).



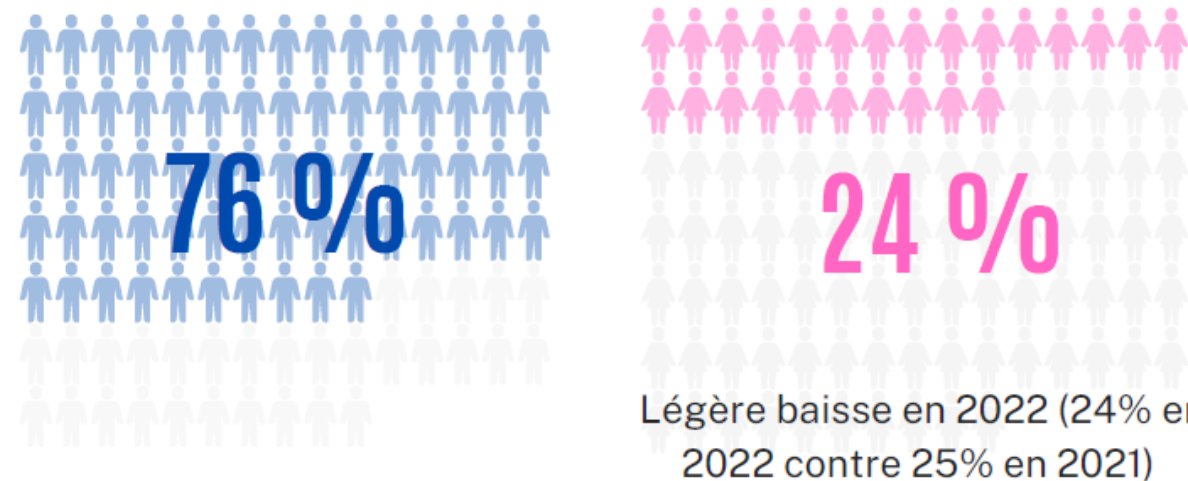
RÉPARTITION DES EFFECTIFS SELON LE STATUT



RÉPARTITION DES SALARIÉS SELON LE TYPE DE CONTRAT

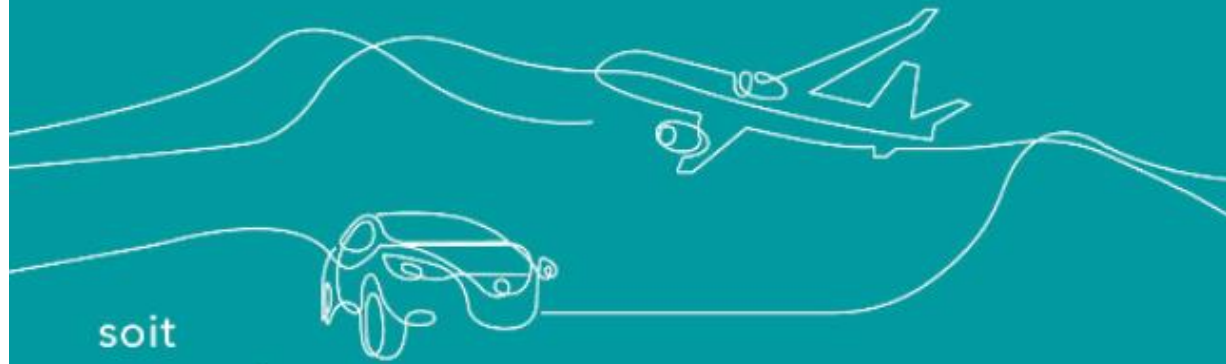


RÉPARTITION DES EFFECTIFS SELON LE SEXE



INDICATEURS ENVIRONNEMENTAUX

24Mt de CO₂ eq évitées
grâce au recyclage



soit
4% de l'empreinte carbone
de la France

Soit l'équivalent des émissions annuelles
du transport aérien français (année 2019)

Les économies de GES supplémentaires constatées en 2022 sont dues à la **mise à jour des données** utilisées dans le calcul des émissions du secteur.

Globalement, la baisse des tonnages collectés limite les bénéfices environnementaux de la filière.

Le recyclage des déchets inertes en France collectés par les opérateurs gestionnaires de déchet représente **38 550** obélisques de la Concorde
8,5 Mt déchets inertes

Le recyclage des ferrailles en France représente l'équivalent de **1149** Tour-Eiffel
11,6 Mt de ferrailles

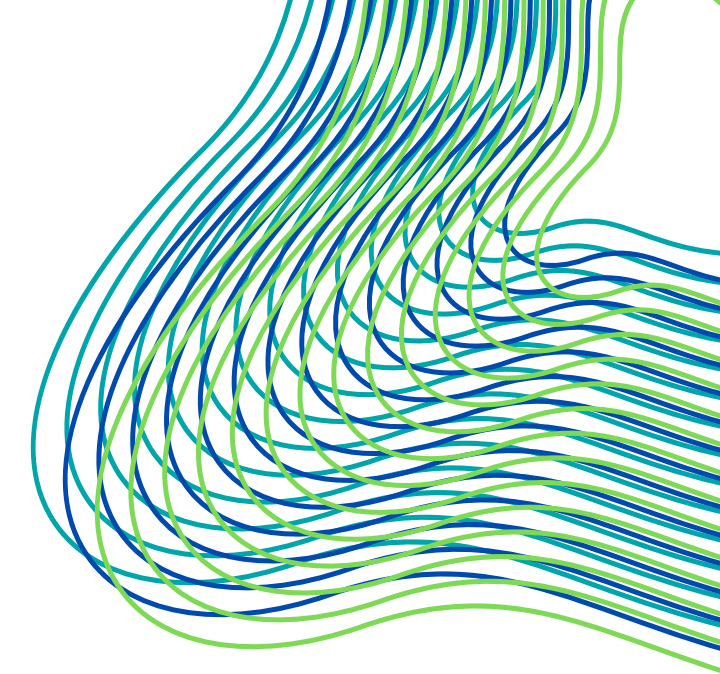
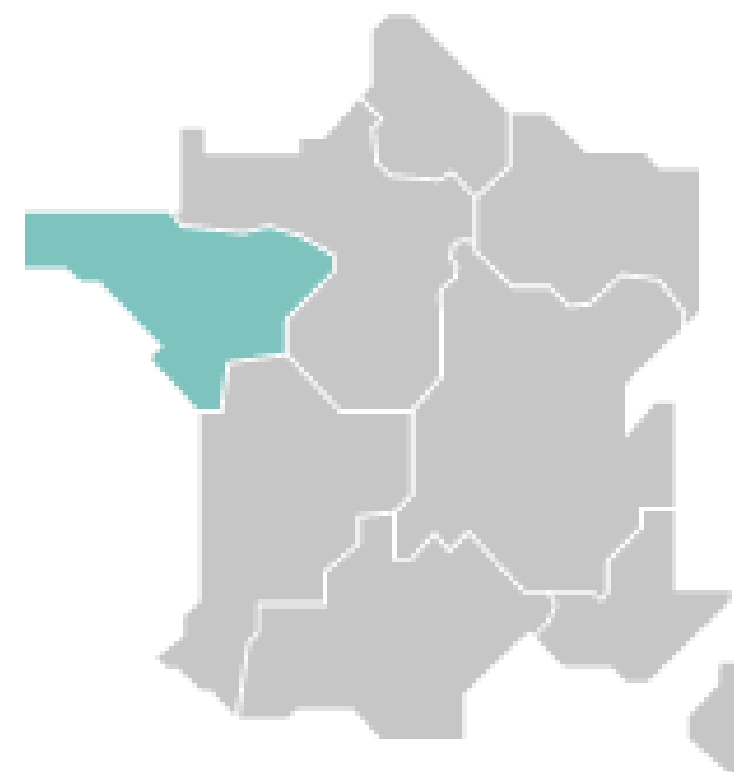
105 TWh de consommation
d'énergie primaire évitée grâce
au recyclage



Soit
environ 4% de la consommation d'énergie
primaire totale de la France
Soit
l'équivalent de la production d'électricité
renouvelable (hydraulique + éolienne + solaire)
en France en 2022 (106 TWh)



Focus Région Bretagne



FEDEREC OUEST recouvre les régions administratives Bretagne et Pays de la Loire qui sont composées de **9 départements**.

La région **Bretagne** représente **5,2% de la population** et **4,3% du PIB national**.

LE RECYCLAGE EN BRETAGNE EN 2022

125 ÉTABLISSEMENTS (5,1% du total national)

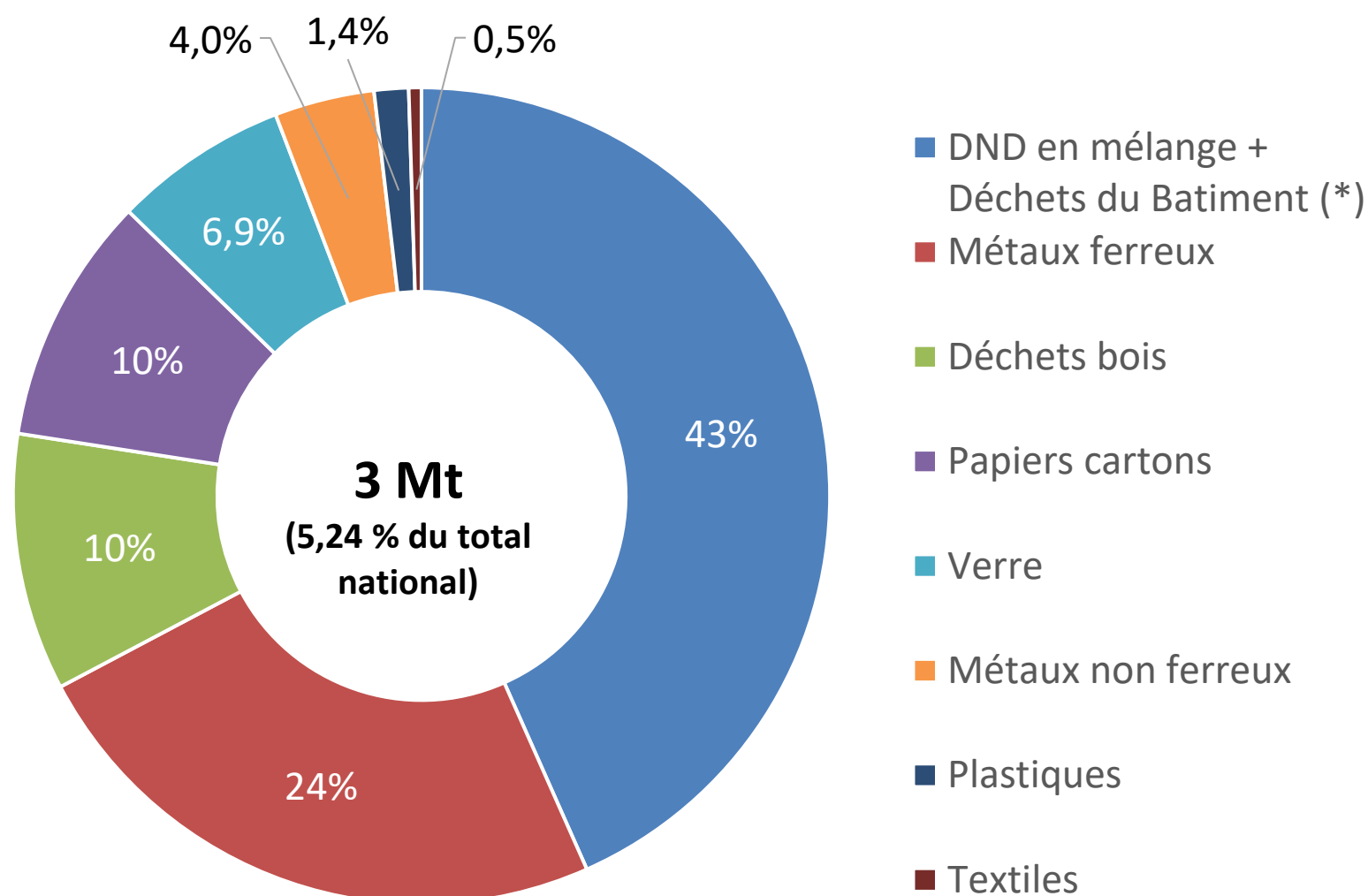
Répartition des établissements : **47,2 % groupes/ETI** ; **52,8% PME**

1 550 SALARIÉS (4,5% du total national)

- Légère hausse du nombre d'établissements.
- Hausse des salariés (comme au niveau national).
- Augmentation des tonnages de déchets collectés, triés et préparés > embauches complémentaires (employés/ouvriers)

REGION BRETAGNE

Déchets collectés pour recyclage (% du total)
Bretagne - 2022



(*) Changement de périmètre depuis les chiffres de 2020. Ce chiffre correspond au total [DND en mélange + déchets du bâtiment collectés].

Le chiffre 2020 se basait sur une partie Gisement pour les déchets du bâtiment.

Ces chiffres représentent les chiffres du secteur du recyclage **incluant les entreprises adhérentes et non adhérentes** de FEDEREC.

➤➤➤ La Bretagne reste la 1^{ère} région de France pour le tri d'**emballages ménagers** avec 103,6 kg/habitant/an en 2022, soit près de 34 kg de plus que la moyenne nationale qui est établie à 69 kg/habitant/an.
Chiffre CITEO du 30 novembre 2022

➤➤➤ Les **Métaux ferreux** affichent une **légère baisse de 2,5%** des métaux ferreux par rapport à 2021, limitée par rapport au niveau national établi à -10 %. **L'Ouest dispose d'industries de construction et réparation navales, qui utilisent des quantités importantes de Métaux et MNF.**

➤➤➤ **Métaux non ferreux** : hausse de 7,8% par rapport à 2021, aux antipodes de la chute plus nationale à -6%.

➤➤➤ **Bois** : Hausse de 7,1% par rapport à 2021, une fois encore au-delà de la hausse nationale établie à +2%.

REGION BRETAGNE

Filières	Total déchets collectés pour recyclage en 2022 (kt)	% de captation du total national
DND en mélange + Déchets du Bâtiment (*)	1305	5,0%
Métaux ferreux	719	6,2%
Déchets bois	307	4,2%
Papiers cartons	296	4,5%
Verre	208	8,0%
Métaux non ferreux	119	6,2%
Plastiques	41	3,9%
Textiles	15	6,0%
Total	3010	5,24%

(*) Changement de périmètre depuis les chiffres de 2020. Ce chiffre correspond au total [DND en mélange + déchets du bâtiment collectés].

Le chiffre 2020 se basait sur une partie Gisement pour les déchets du bâtiment.

Ces chiffres représentent les chiffres du secteur du recyclage **incluant les entreprises adhérentes et non adhérentes** de FEDEREC.

➤➤➤ **Papiers-Cartons** : le marché est porteur par rapport à 2021 (+10%). Dans l'ouest, les collectes de PC (collecte sélective des ménages et collecte des entreprises) fonctionnent beaucoup mieux qu'ailleurs (-4,4 % sur l'ensemble du territoire).

➤➤➤ **Verre** : meilleure année qu'en 2021 (+10,2 %). La région Bretagne se caractérise encore par un niveau de collecte largement supérieur au reste du territoire dont l'évolution moyenne se porte à +3,7%).

➤➤➤ **Plastiques** : la région accuse une baisse d'activité de l'ordre de -11% par rapport à l'année dernière et s'écarte cette fois de la stabilité nationale (+0,6%).

➤➤➤ **Textiles** : encore, la région affiche une baisse d'activité (-6,2%) quand le reste du territoire s'installe légèrement au-dessus des niveaux de 2021 (+2,5%).

➤➤➤ **CSR** : comme pour les autres régions, le développement de la consommation de CSR est souhaitable, en particulier dans certaines zones industrielles à fort besoin de chaleur. Les exemples de chaufferies collectives dans la région doivent inspirer de nouveaux projets.

Estimation répartition DMA /DAE

Bretagne - 2022	TOTAL kt (collectés pour recyclage)	Taux de captation par la région	Total Région kt (collectés pour recyclage)	DMA (DND) (% issu de la connaissance gisement national)	DAE (DND) (% issu de la connaissance gisement national)	DAE (DI) (% issu de la connaissance gisement national)	DAE (DD) (% issu de la connaissance gisement national)	DMA (DND) collecté pour recyclage	DAE (DND) collecté pour recyclage	DAE (DI) collecté pour recyclage	DAE (DD) collecté pour recyclage
DND en mélange + Déchets du Batiment (*)	26 100	5,0%	1305	<i>non défini</i>	57%	42%	1%	-	744	548	7
Métaux ferreux	11 600	6,2%	719	16%	85%			111	608		
Bois	7 300	4,2%	307	50%	50%			153	153		
Papier Cartons	6 570	4,5%	296	33%	67%			99	197		
<i>Papier</i>	<i>1 380</i>	4,5%	<i>62</i>	<i>65%</i>	<i>35%</i>			<i>40</i>	<i>22</i>		
<i>Cartons</i>	<i>5 190</i>	4,5%	<i>234</i>	<i>25%</i>	<i>75%</i>			<i>58</i>	<i>175</i>		
Verre	2 611	8,0%	208	90%	10%			187	21		
Métaux Non Ferreux	1 920	6,2%	119	19%	81%			23	96		
Plastiques	1 049	3,9%	41	33%	67%			14	27		
Textiles	250	6,0%	15	100%				15	0		
Totaux	57400		3010					602	1846	548	7
Totaux hors DND en mélange + Déchets Bâtiment	31300		1705					602	1102	0	0
Totaux en millions de tonnes	31,30		1,70					0,60	1,10	0,00	0,00

(*) correspond au total DND + déchets du bâtiment, soit respectivement 11300 et 14800 Kt collectées

/!\ Ces chiffres ne sont que des ordres de grandeurs et non des chiffres exacts (estimation à partir du total estimé sur la Région et de la connaissance nationale des provenances des déchets collectés)

Bien qu'approximative, cette estimation est intéressante dans les discussions avec les observatoires régionaux qui ont généralement une connaissance importante des DMA mais très parcellaire des DAE.

Evaluation environnementale

Changement Climatique
Env 1,5 Mt CO₂eq
évités en 2022 grâce au
recyclage



équivalent à retirer 651 000
véhicules de la circulation
chaque année.

Consommation d'énergie
primaire
Env. 5,95 TWh
économisées en 2022 grâce
au recyclage



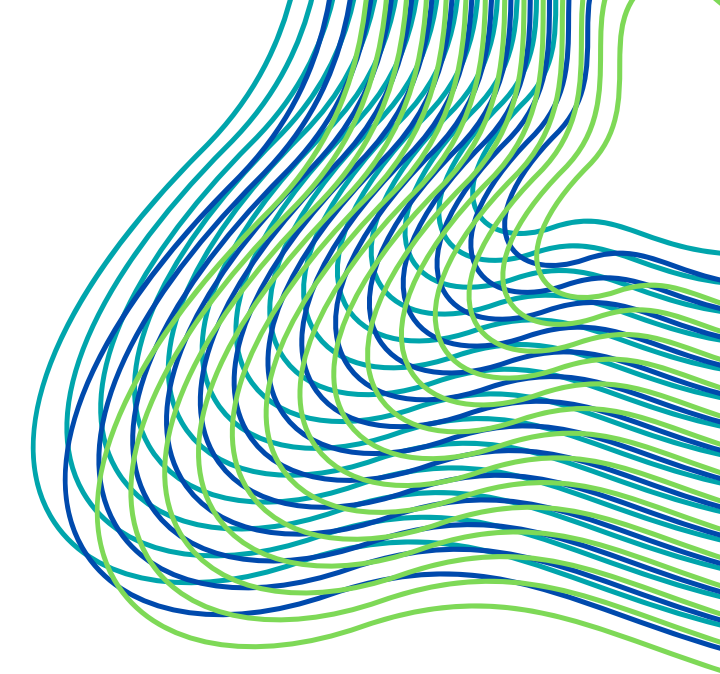
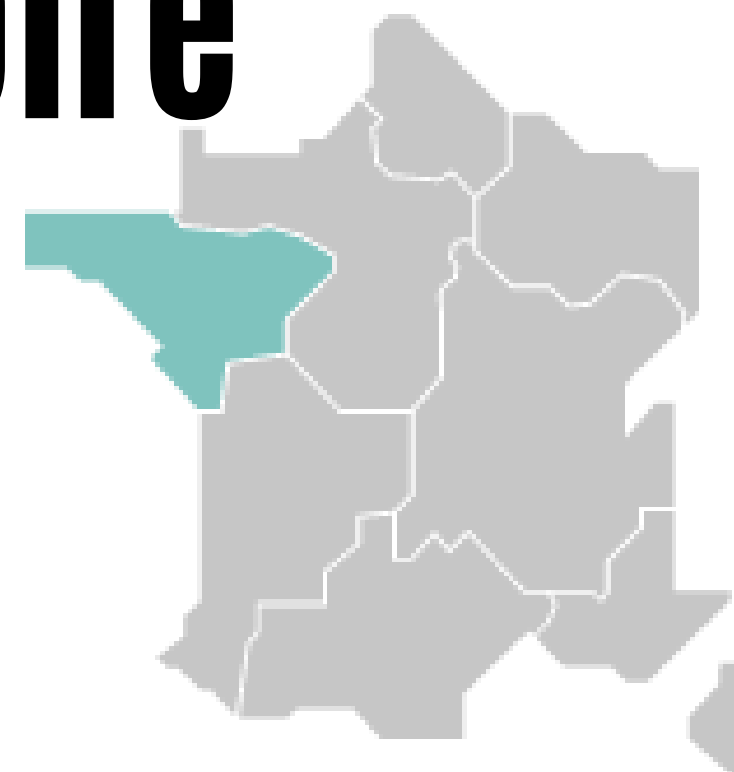
Équivalent à la consommation
annuelle de plus de 1,37
millions de ménages
français

Enjeux du recyclage en région

- Préserver l'outil industriel et les emplois locaux et développer des solutions innovantes.
- Développer les débouchés du recyclage en parallèle de la collecte :
 - Assurer le développement des filières de recyclage et de consommation des Matières Premières issues du Recyclage (MPiR),
 - Accroître l'intégration des MPiR et des matières recyclées dans les produits manufacturés via des dispositifs incitatifs,
 - Développer la valorisation énergétique des flux sans débouchés matières (valorisation énergétique des déchets de bois, CSR).
 - Disposer de capacités suffisantes d'élimination des déchets ultimes et refus de tri ne pouvant faire l'objet de valorisation



Focus Région Pays de la Loire



FEDEREC OUEST recouvre les régions administratives Bretagne et Pays de la Loire qui sont composées de **9 départements**.

La région **Pays de la Loire** représente **5,9% de la population** et **5% du PIB national**.

LE RECYCLAGE EN PAYS DE LA LOIRE EN 2021

170 ÉTABLISSEMENTS (6,9% du total national)

Répartition des établissements : **51%** groupes/ETI ; **49%** PME

2 800 SALARIÉS (8,1 % du total national)

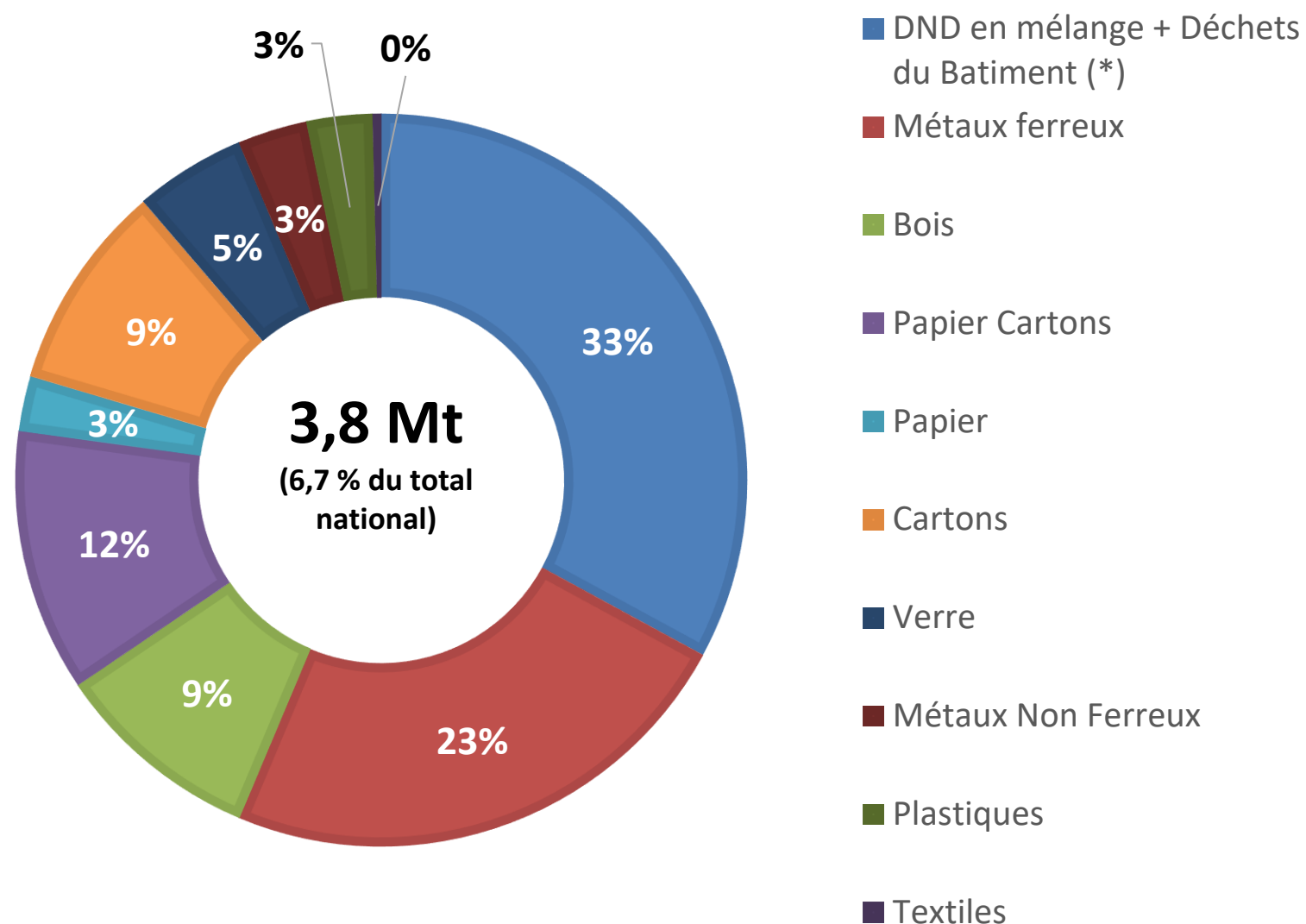
➤➤ Stabilité du nombre d'établissements.

➤➤ Hausse des salariés (comme au niveau national).

Augmentation des tonnages de déchets collectés, triés et préparés > embauches complémentaires (employés/ouvriers)

➤➤ Plus grande proportion de grandes entreprises par rapport au niveau national

Déchets collectés pour recyclage (% du total)
Pays de la Loire - 2022



(*) Changement de périmètre pour les chiffres 2021. Ce chiffre correspond au total DND en mélange + déchets du bâtiment collectés. Le chiffre 2020 se basait sur une partie Gisement pour les déchets du bâtiment.

Ces chiffres représentent les chiffres du secteur du recyclage incluant les entreprises adhérentes ou non à FEDEREC.

»»» La région Pays de la Loire est la **2^{ème} région de France pour le tri d'emballages ménagers** (92,6kg/habitant/an en 2022, soit près de 23 kg de plus que la moyenne nationale.

Chiffre CITEO du 30 novembre 2022

»»» **Métaux ferreux** : les entreprises de la région enregistrent une baisse de 15% des métaux ferreux collectés par rapport à 2021. Le flux reste l'un des principaux traités sur le territoire, qui **dispose d'industries manufacturière et d'industries de construction et réparation navales, qui utilisent des quantités importantes de Métaux et Métaux non ferreux.**

»»» **Métaux non ferreux** : chute de la collecte similaire aux Métaux ferreux (-12,4%).

»»» **Bois** : la collecte se rétracte de -6,5% par rapport à 2021. La baisse constatée en Pays de la Loire intervient malgré une industrie de seconde transformation très importante sur le territoire.

»»» **Papiers-Cartons** : chute élevée des volumes collectés comme en Bretagne, -16 % par rapport à 2021.

Filières	Total déchets collectés pour recyclage en 2022 (kt)	% de captation du total national
DND en mélange + Déchets du Bâtiment (*)	1436	5,5%
Métaux ferreux	1021	8,8%
Déchets bois	402	5,5%
Papiers cartons	506	7,7%
Verre	213	8,2%
Métaux non ferreux	134	7,0%
Plastiques	126	12,0%
Textiles	17	6,7%
Total	3854	6,71%

(*) Changement de périmètre pour les chiffres 2020. Ce chiffre correspond au total DND en mélange + déchets du bâtiment collectés. Le chiffre 2020 se basait sur une partie Gisement pour les déchets du bâtiment.

Ces chiffres représentent les chiffres du secteur du recyclage incluant les entreprises adhérentes ou non à FEDEREC.

- **Verre** : stabilité par rapport à 2021. La collecte en Pays de la Loire est supérieure au poids de la région. La collecte de verre creux est notamment supérieure à la moyenne nationale (47 kg/habitant en Bretagne en 2021 contre 34 kg/habitant au niveau national (chiffre CITEO))
- **Plastiques** : les volumes en légère hausse (+1,9%) sur l'année versus 2021, et suivent l'évolution moyenne nationale (+1,5%).
- **Textiles** : les volumes sont en légère hausse, à +3% par rapport à 2021 (hausse deux fois supérieure à celle du niveau national).
- **CSR** : comme pour les autres régions, le développement de la consommation de CSR est souhaitable, en particulier dans certaines zones industrielles à fort besoin de chaleur. Des projets doivent encore voir le jour.

Estimation répartition DMA /DAE

Pays de la Loire 2022	TOTAL kt (collectés pour recyclage)	Taux de captation par la région	Total Région kt (collectés pour recyclage)	DMA (DND) (% issu de la connaissance gisement national)	DAE (DND) (% issu de la connaissance gisement national)	DAE (DI) (% issu de la connaissance gisement national)	DAE (DD) (% issu de la connaissance gisement national)	DMA (DND) collecté pour recyclage	DAE (DND) collecté pour recyclage	DAE (DI) collecté pour recyclage	DAE (DD) collecté pour recyclage
DND en mélange + Déchets du Batiment (*)	26 100	5,5%	1436	<i>non défini</i>	57%	42%	1%	-	818	603	7
Métaux ferreux	11 600	8,8%	1021	16%	85%			158	863		
Bois	7 300	5,5%	402	50%	50%			201	201		
Papier Cartons	6 570	7,7%	506	33%	67%			169	337		
<i>Papier</i>	<i>1 380</i>	<i>7,7%</i>	<i>106</i>	<i>65%</i>	<i>35%</i>			<i>69</i>	<i>37</i>		
<i>Cartons</i>	<i>5 190</i>	<i>7,7%</i>	<i>400</i>	<i>25%</i>	<i>75%</i>			<i>100</i>	<i>300</i>		
Verre	2 611	8,2%	213	90%	10%			192	21		
Métaux Non Ferreux	1 920	7,0%	134	19%	81%			26	109		
Plastiques	1 049	12,0%	126	33%	67%			42	84		
Textiles	250	6,7%	17	100%				17	0		
Totaux	57400		3854					804	2433	603	7
Totaux hors DND en mélange + Déchets Bâtiment	31300		2418					804	1615	0	0
Totaux en millions de tonnes	31,30		2,42					0,80	1,61	0,00	0,00

(*) correspond au total DND + déchets du bâtiment, soit respectivement 11300 et 14800 Kt collectées

/!\ Ces chiffres ne sont que des ordres de grandeurs et non des chiffres exacts (estimation à partir du total estimé sur la Région et de la connaissance nationale des provenances des déchets collectés)

Bien qu'approximative, cette estimation est intéressante dans les discussions avec les observatoires régionaux qui ont généralement une connaissance importante des DMA mais très parcellaire des DAE.

Evaluation environnementale

Changement Climatique
Env 2,13 Mt CO₂eq
évités en 2022 grâce au
recyclage



équivalent à retirer 918 000
véhicules de la circulation
chaque année.



Consommation annuelle
de plus de 2,1 Millions de
ménages français

Consommation d'énergie
primaire
Env. 8,8 TWh
économisées en 2022 grâce
au recyclage

Enjeux du recyclage en région

- Préserver l'outil industriel et les emplois locaux et développer des solutions innovantes.
- Développer les débouchés du recyclage en parallèle de la collecte :
 - Assurer le développement des filières de recyclage et de consommation des Matières Premières issues du Recyclage (MPiR),
 - Accroître l'intégration des MPiR et des matières recyclées dans les produits manufacturés via des dispositifs incitatifs,
 - Développer la valorisation énergétique des flux sans débouchés matières (valorisation énergétique des déchets de bois, CSR).
 - Disposer de capacités suffisantes d'élimination des déchets ultimes et refus de tri ne pouvant faire l'objet de valorisation



QUESTIONS
RÉPONSES



LE MARCHÉ DU RECYCLAGE

L'OBSERVATOIRE STATISTIQUE DE FEDEREC



accueil@federec.com

101 rue de Prony – 75017 PARIS
01 40 54 01 94

contact@federec-ouest.com

24 rue de la Fosse 44 000 Nantes
02 40 48 51 30

www.federec.com