

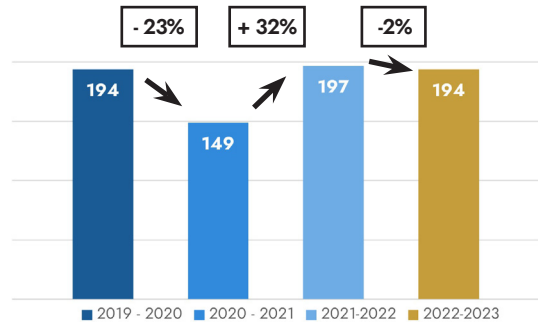


LES CHIFFRES CLÉS DE LA FILIÈRE (2022)



En France en 2022, 4 002 tonnes ont été collectées par l'éco-organisme, soit 1 683 mobil-homes.

Quantités collectées en Pays de la Loire (nombre d'unités)



ORGANISATION DE LA FILIÈRE



Eco mobil-home est un éco-organisme volontaire, créé par les principaux acteurs du secteur et n'est pas encadré par un agrément. Cet éco-organisme a pour mission de prendre en charge la fin de vie des mobil-homes du marché français, depuis son enlèvement jusqu'à la valorisation et au traitement des matériaux.

TYPES HÉBERGEMENTS PRIS EN CHARGE

L'éco-organisme prend en charge deux principaux types d'hébergements :

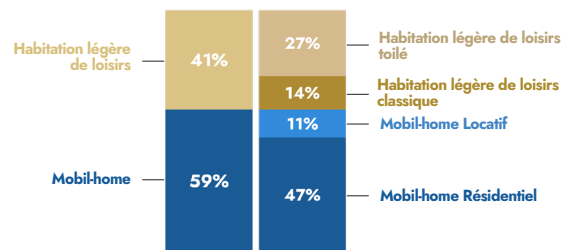


Les Habitations Légères de Loisirs (HLL) classiques.
Les HLL toilées ne sont plus prises en charge depuis 2023.

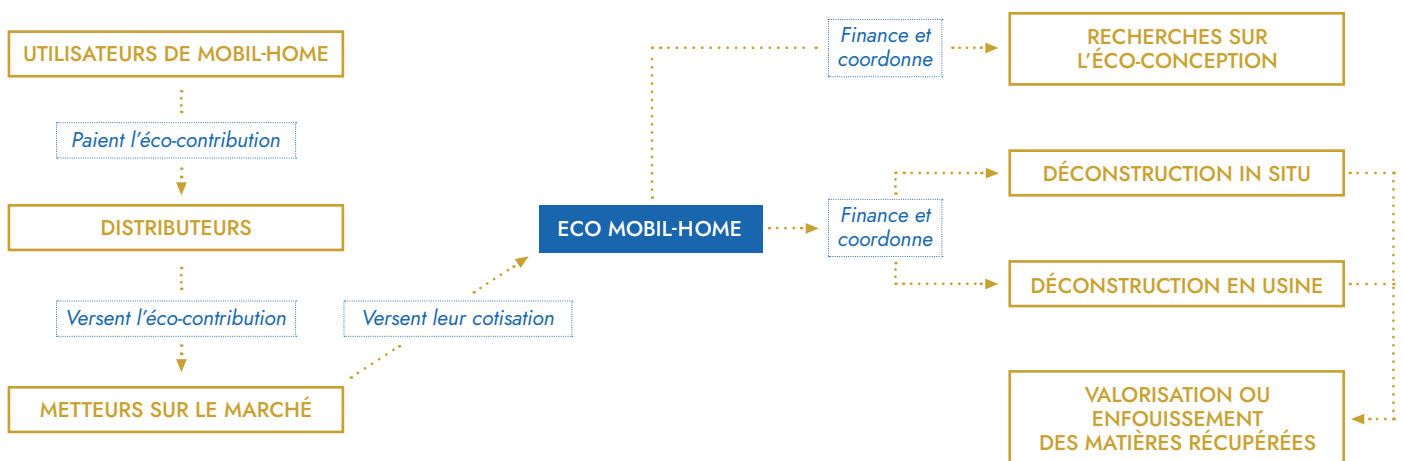


Les mobil-homes :
• mobil-home Anglais (- de 3m)
• mobil-home Français (+ de 3m)

Types d'hébergements pris en charge en France en 2021-2022



FONCTIONNEMENT OPÉRATIONNEL

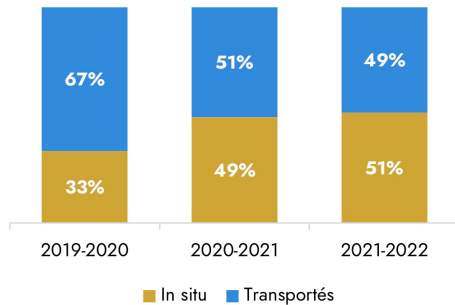


LA FILIÈRE MOBIL-HOME



LA DÉCONSTRUCTION

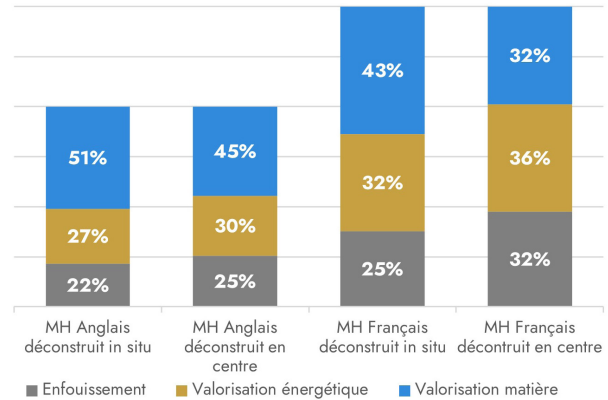
La déconstruction de mobil-homes consiste à démanteler les matériaux de la structure, elle peut être réalisée **en usine** (transporté) ou directement **sur place** (in situ).



Moins coûteuses, les déconstructions in situ se multiplient et permettent de résoudre des situations complexes.

LE TRAITEMENT EN 2021-2022

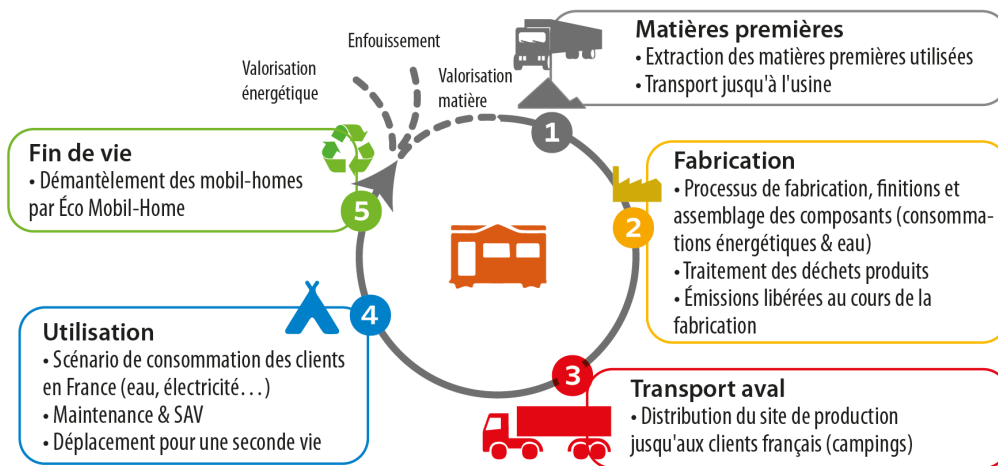
Un mobil-home (MH) est un ensemble de matières assemblées, pesant deux à trois tonnes, avec une empreinte au sol de 40 m².



L'ANALYSE DU CYCLE DE VIE DES MOBIL-HOMES

Depuis 2020, **Eco mobil-home** a pour objectif de mieux valoriser le produit en fin de vie en identifiant de nouvelles filières de valorisation et en étudiant le réemploi de certains matériaux ou matières premières secondaires dans une **approche d'économie circulaire**.

Les cinq principaux fabricants adhérents d'Éco mobil-home se sont mobilisés pour réaliser une analyse de cycle de vie des mobil-homes en **évaluant les impacts potentiels sur l'environnement** tout au long du cycle de vie du produit.



Source : Rapport d'activité Ecomh 2021-2022

Contact : dechets@teo-paysdelaloire.fr

En savoir plus :

[Site d'Eco mobil-home](#)

[Formulaire de demande de prise en charge](#)

Icons Credits : flaticon.com