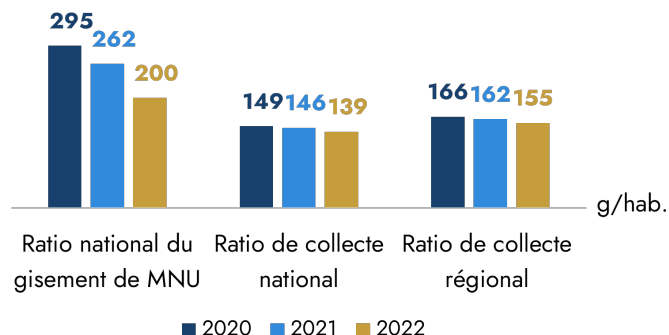




LES CHIFFRES CLÉS DE LA FILIÈRE (2022)

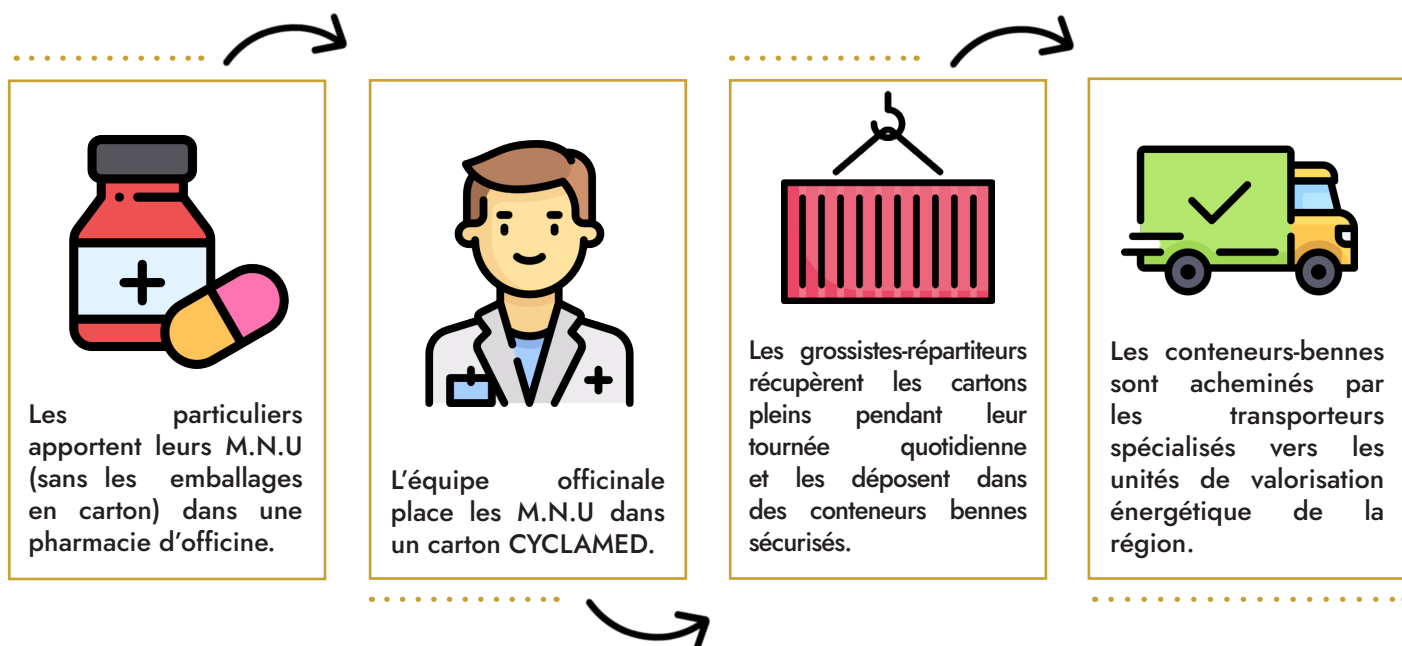


ORGANISATION DE LA FILIÈRE



L'éco-organisme CYCLAMED, agréé par les pouvoirs publics pour une période de 6 ans (2022 – 2027) est en charge d'organiser le dispositif de gestion des médicaments non utilisés (M.N.U.). Sa principale mission est de collecter et de valoriser les M.N.U. à usage humain, périmés ou non, rapportés par les particuliers dans les pharmacies d'officines. CYCLAMED fait appel à l'ensemble des acteurs de la filière pharmaceutique : entreprises du médicament, grossistes-répartiteurs et pharmaciens d'officine. L'éco-organisme a pour objectif d'atteindre un **taux de collecte de 70%** à compter de 2024.

FONCTIONNEMENT OPÉRATIONNEL



LA FILIERE MEDICAMENTS NON UTILISÉS (M.N.U)

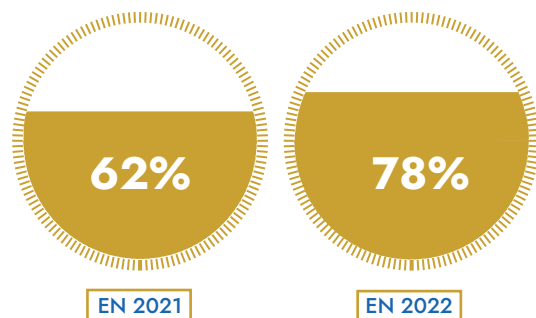
LA COLLECTE DES M.N.U

En 2022, **CYLAMED** déclare avoir collecté **155 g/hab. de M.N.U** (-4% et -3% par rapport à respectivement 2021 et 2020), via le réseau de près de 1 080 pharmacies ligériennes, soit un gisement de 596 tonnes. En prenant en compte, les emballages liés aux médicaments, cela correspond à une quantité de 836 tonnes de M.N.U. Bruts collectés.

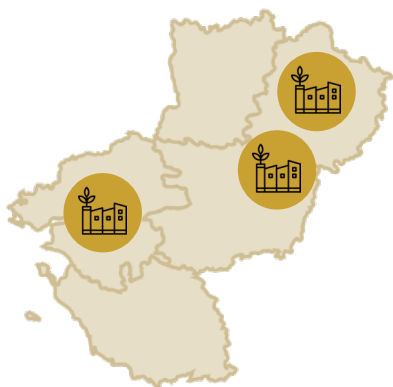
A l'échelle nationale, la performance de collecte des M.N.U par rapport aux quantités de médicaments mis sur le marché est estimée à 70%, contre 56% en 2021.

Rapporté à la région Pays de la Loire, au prorata des performances de collecte en g/hab., le taux de collecte régional est estimé à **78% en 2022**, contre **62% en 2021**.

Performance de collecte
Pays de la Loire :



LE TRAITEMENT DES M.N.U



La région Pays de la Loire dispose de 3 unités de valorisation énergétique (U.V.E) utilisées pour incinérer les M.N.U collectés sur le territoire :

- Arc En Ciel à Couëron (44) ;
- SAVEC à Lasse (49) ;
- SYNER'VAL à Le Mans (52)



100% des M.N.U collectés sur la région sont valorisés énergétiquement

ACTUALITÉS

Depuis l'été 2022, une nouvelle signalétique qui aide à mieux trier les produits soumis à une filière REP est déployée. Cette signalétique, aussi appelée « **Info-tri** » est progressivement présente sur les emballages de médicaments et suffit en un coup d'œil à savoir où déposer son produit.



Contact : dechets@teo-paysdelaloire.fr

En savoir plus :

[Site de CYLAMED](#) / [CYLAMED – Rapport annuel 2022](#) / [TEO – Fiche REP MNU 2021](#)

Icons Credits : flaticon.com