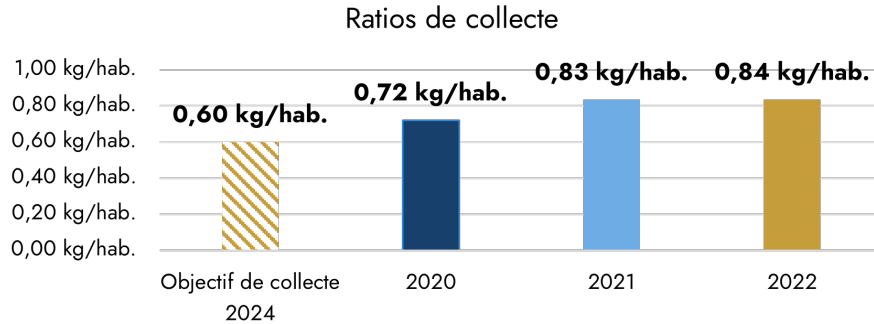




## LES CHIFFRES CLÉS DE LA FILIÈRE (2022)

Performances régionales :



## ORGANISATION DE LA FILIÈRE



L'éco-organisme **EcoDDS**, agréé par les pouvoirs publics pour 6 ans pour la période 2019-2024, organise le fonctionnement de la filière DDS en prenant en charge le déploiement, la collecte, le regroupement, le traitement et les coûts de prestations associées concernant les DDS. Les déchets pris en charge par l'éco-organisme correspondent aux catégories 3 à 10 des déchets diffus spécifiques.

## LES TYPES DE DÉCHETS DIFFUS SPÉCIFIQUES PRIS EN CHARGE PAR ECODDS



Produits de bricolage et décoration (peinture, vernis)



Produits d'entretien piscine (chlore..)



Produits d'entretien véhicule (antigel, filtre à huile..)



Produits spéciaux d'entretien maison (soude, acides, répulsif..)



Produits de jardinage (engrais, herbicide..)



Produits de chauffage, cheminée et barbecue : allume-feu..

Metteurs sur le marché adhérent

Versent une éco-contribution

Finance la formation des agents de déchèteries



Organise la collecte, le transport, le tri et le traitement des DDS

Les collectivités territoriales

Conventionnent avec

Finance les actions de communication locale et les équipements et infrastructures de collecte des déchets concernés

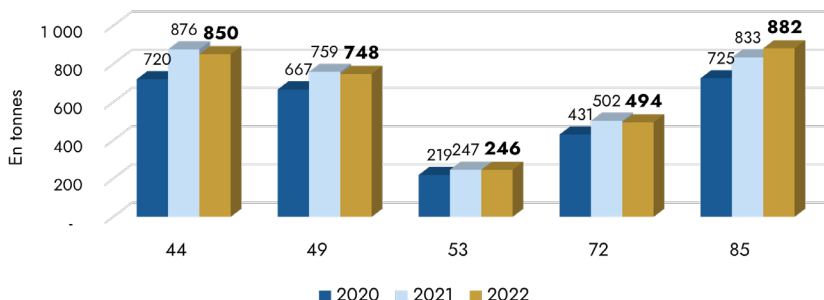
# LA FILIÈRE DES DÉCHETS DIFFUS SPÉCIFIQUES (DDS)



## LA COLLECTE DES DDS

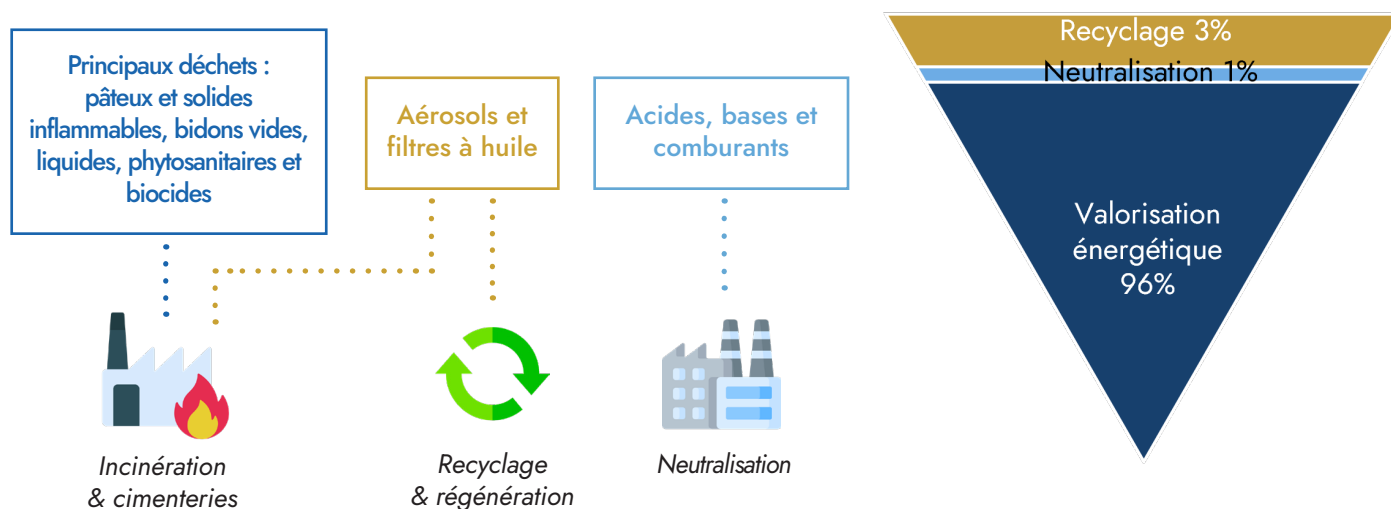
En 2022, **3 220 tonnes** de déchets diffus spécifiques ménagers ont été prises en charge par EcoDDS. Cette quantité est stable par rapport à 2021, mais est supérieure de **17%** par rapport à 2020.

Quantité collectée par EcoDDS par département



## LE TRAITEMENT DES DDS

Plusieurs filières de traitement selon le type de déchet :



### Evolution de la filière :

En 2022, l'éco-organisme a été agréé pour la nouvelle filière Article de Bricolage et Jardin (ABJ) pour la catégorie « outillages du peintre ». Le dispositif de collecte **REKUPO** est en cours de déploiement chez les distributeurs de peinture et dans les déchèteries volontaires.

Contact : [dechets@teo-paysdelaloire.fr](mailto:dechets@teo-paysdelaloire.fr)

En savoir plus :

[REKUPO](#) / [Le parcours des produits chimiques](#) / [Cartographie des points de collecte EcoDDS](#) / [Le site ecodds](#) / [TEO- Fiche REP DDS 2021](#)

Icons Credits : [flaticon.com](http://flaticon.com)