

CARACTÉRISATION DES FLUX D'ORDURES MÉNAGÈRES RÉSIDUELLES (OMR) ET DES EMBALLAGES MÉNAGERS COLLECTÉS SÉPARÉMENT (HORS VERRE ET PAPIERS) (EMB) EN PAYS DE LA LOIRE



COMPOSITION DES OMR ET EMB EN PAYS DE LA LOIRE EN 2021



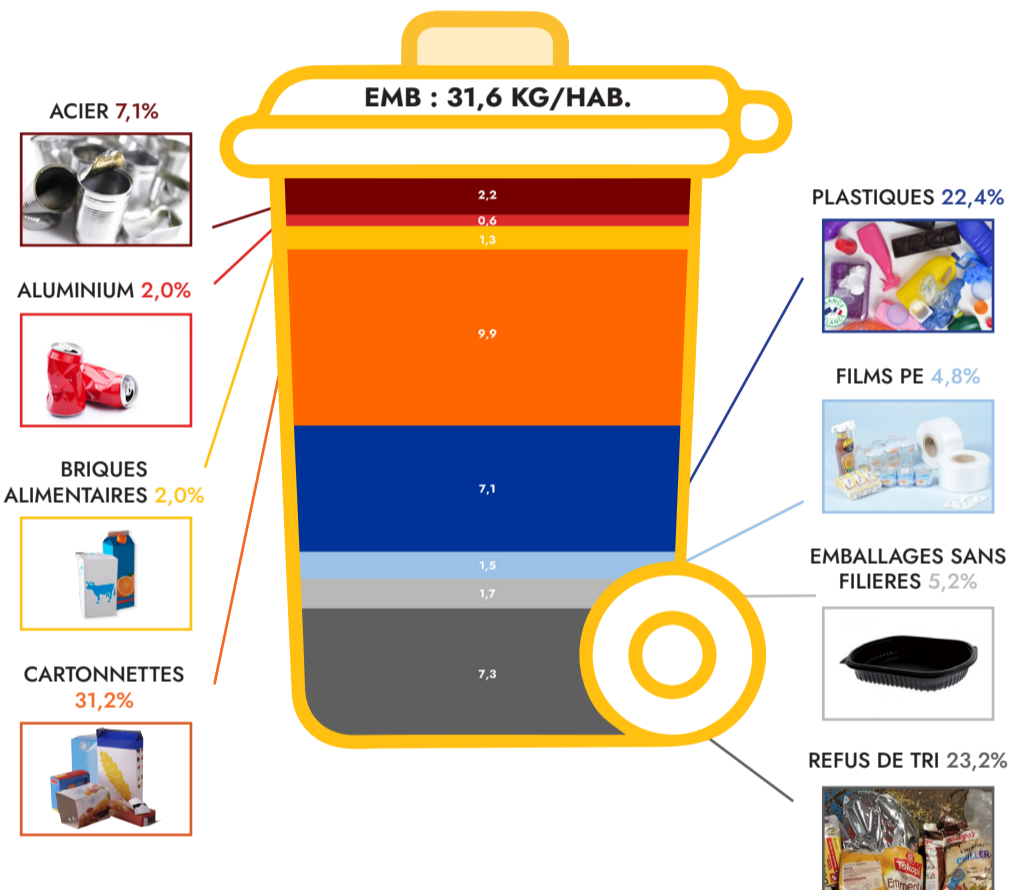
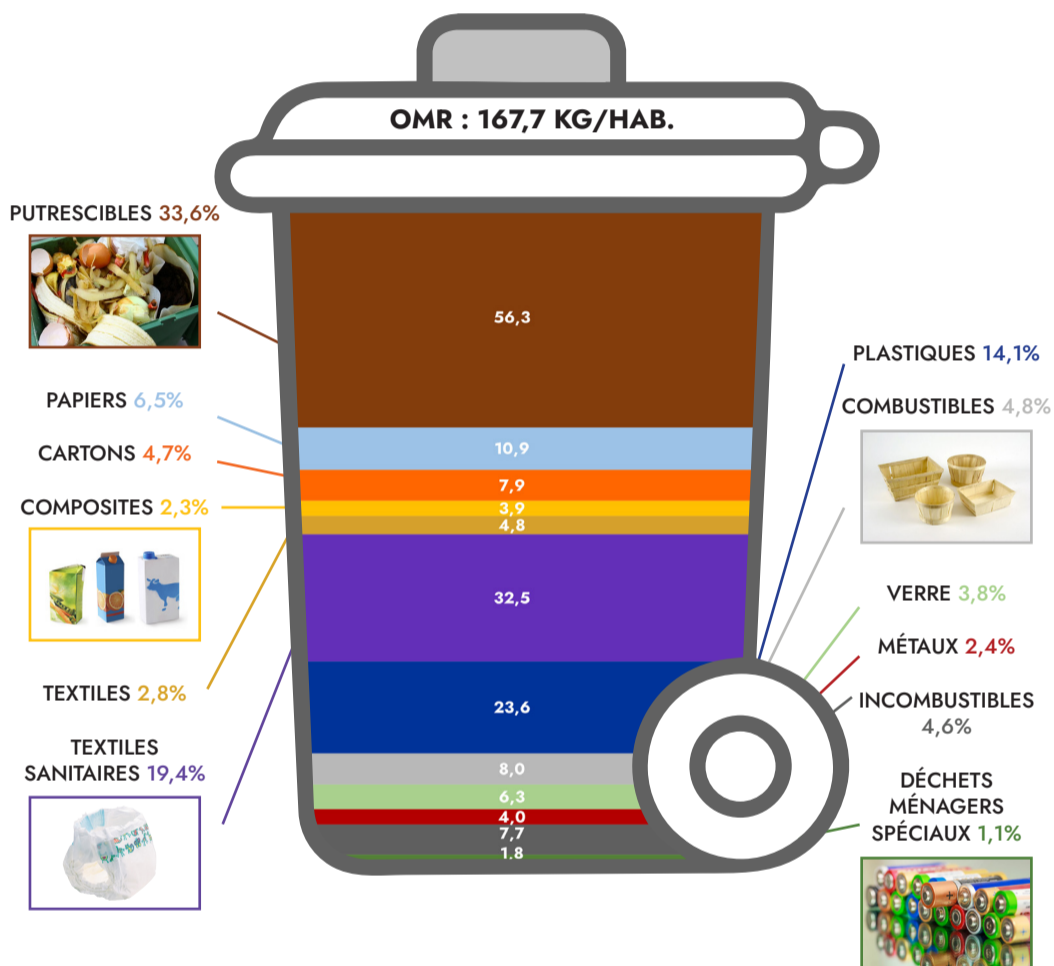
64%
DES DÉCHETS

présents dans les
Ordures Ménagères
Résiduelles (OMR)
N'Y ONT PAS
LEUR PLACE !



23%
DES EMBALLAGES
MÉNAGERS

Collectés Séparément
(hors verre et papiers)
sont des **REFUS**
DE TRI



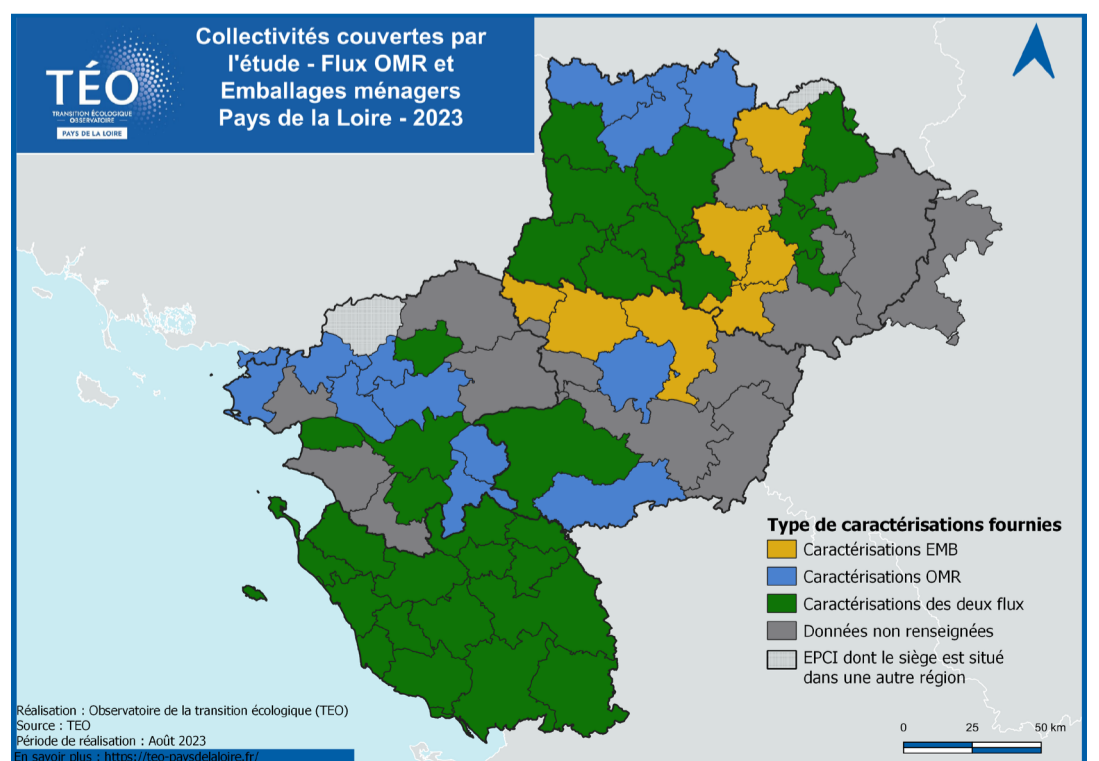
ÉLÉMENTS MÉTHODOLOGIQUES ET PÉRIMÈTRE DE L'ÉTUDE

Cette synthèse de la régionalisation des caractérisations des flux Ordures Ménagères Résiduelles (OMR) et Emballages Ménagers Collectés Séparément (EMB) réalisée par TEO. L'année de référence est 2021.

L'analyse se base sur les données des caractérisations réalisées par les collectivités à compétence Collecte des déchets (plus d'informations sur l'organisation des compétences sur [le site de TEO ici](#)).

Bilan de l'échantillon de collectivités couvertes par une caractérisation	OMR	EMB
Nombre de collectivités couvertes :	45	40
Population régionale couverte :	76 %	60 %

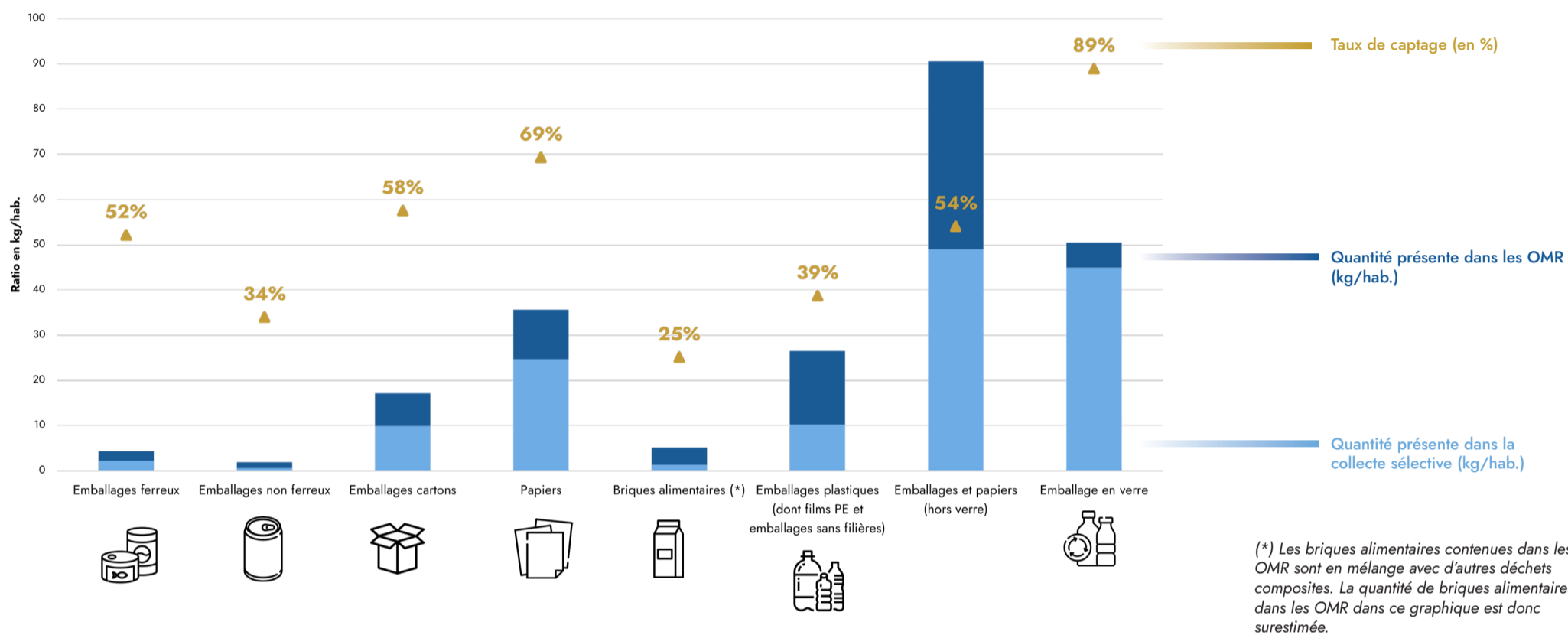
Un travail d'homogénéisation des catégories composant les flux OMR et EMB des différentes caractérisations a été réalisé par TEO pour proposer une synthèse régionale. La composition massique en (%) par catégorie des flux OMR et EMB a été appliquée aux tonnages de collecte issus de l'enquête Collecte 2021. Pour le flux EMB, le ratio proposé correspond au ratio d'emballages et papiers issu de l'enquête Collecte 2021 duquel la part de papier a été exclue.



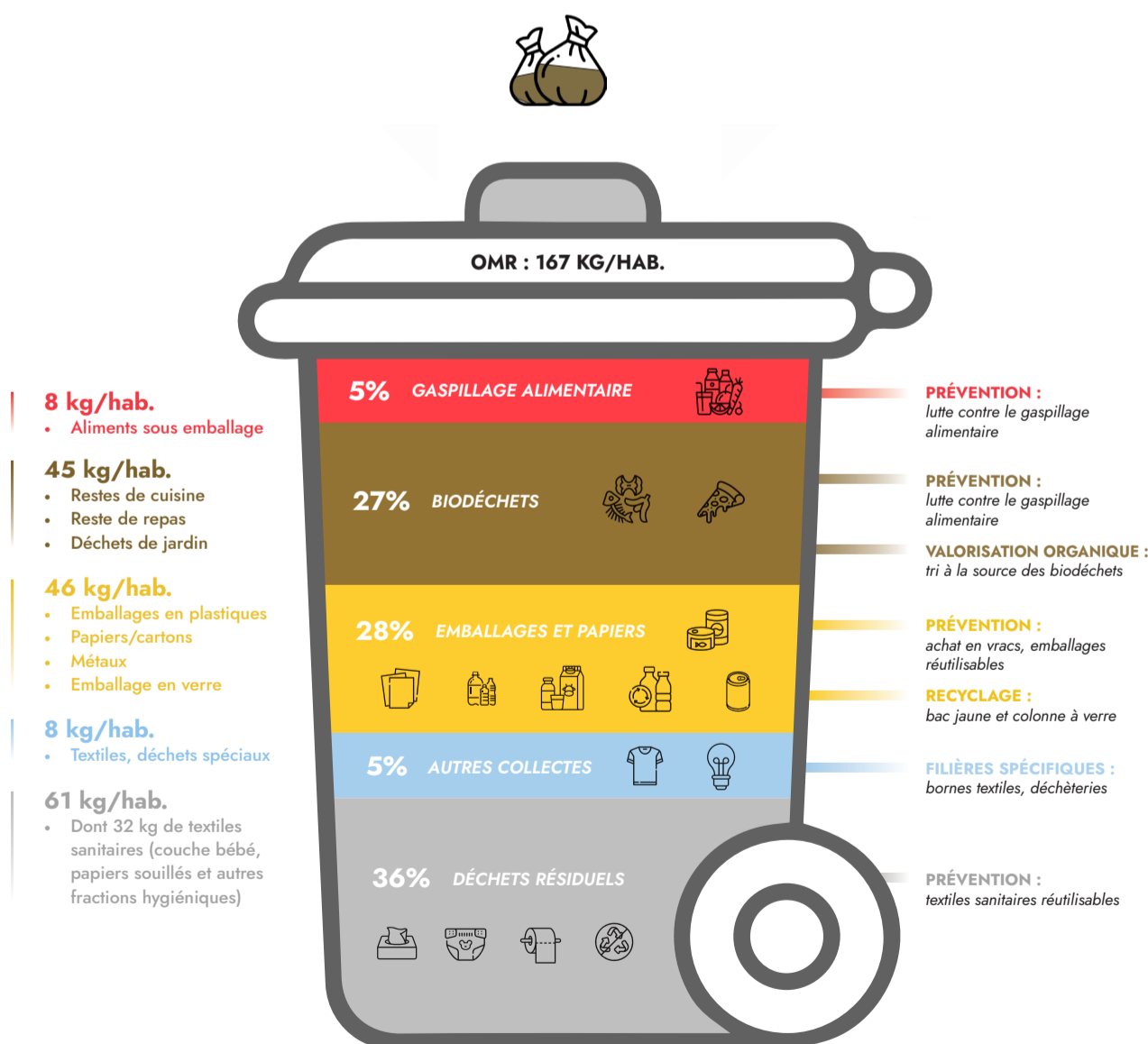
TAUX DE CAPTAGE DES EMBALLAGES MÉNAGERS

Le taux de captage correspond à la quantité de **déchets collectés séparément** par rapport au gisement captable.

$$\text{Taux de captage} = \frac{\text{Quantité collectée séparément}}{\text{Quantité collectée séparément} + \text{Quantité dans les OMR}}$$

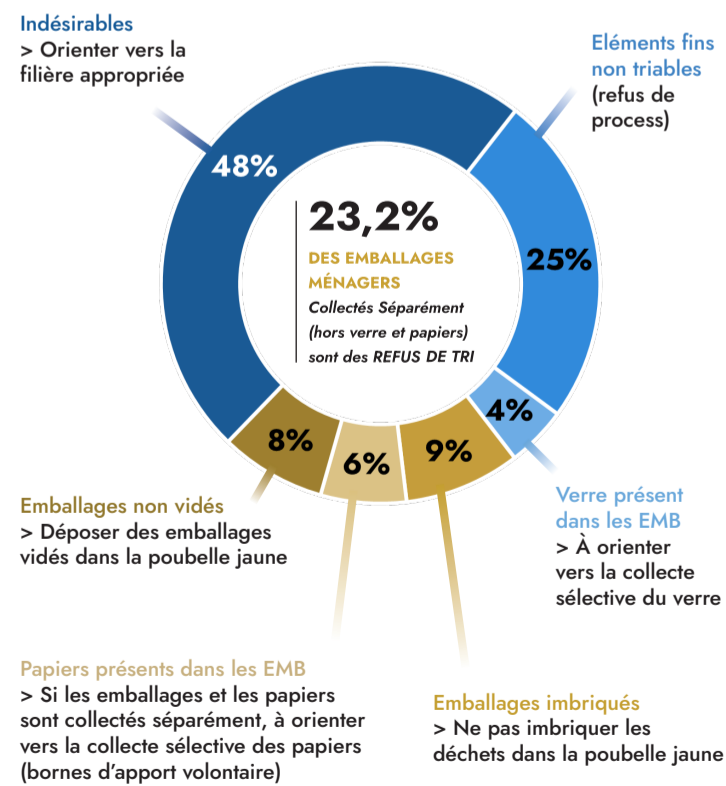


POTENTIELS DE DÉTOURNEMENT EN 2021



Si tous ces déchets étaient jetés dans les bonnes filières, il ne resterait plus que **61 kg/hab./an** dans les OMR.

LES REFUS DE TRI DES EMBALLAGES MÉNAGERS COLLECTÉS SÉPARÉMENT (hors verre et papiers)



DÉTOURNEMENT DES ERREURS

Ces actions de détournement permettraient de **réduire le taux de refus de tri à 17%**.