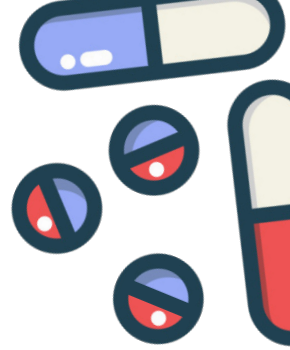


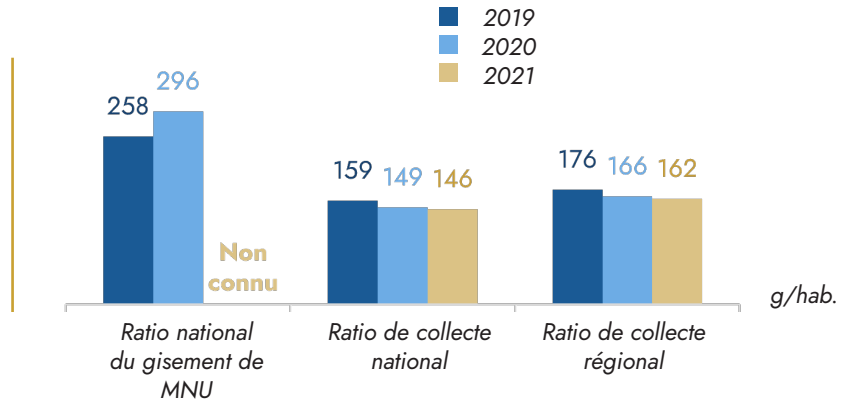
LA FILIÈRE MÉDICAMENTS NON UTILISÉS (M.N.U)



LES CHIFFRES CLÉS DE LA FILIÈRE (2021)

623
TONNES
de M.N.U
collectées

**100 % DE
VALORISATION
ÉNERGÉTIQUE**
EN PAYS DE
LA LOIRE

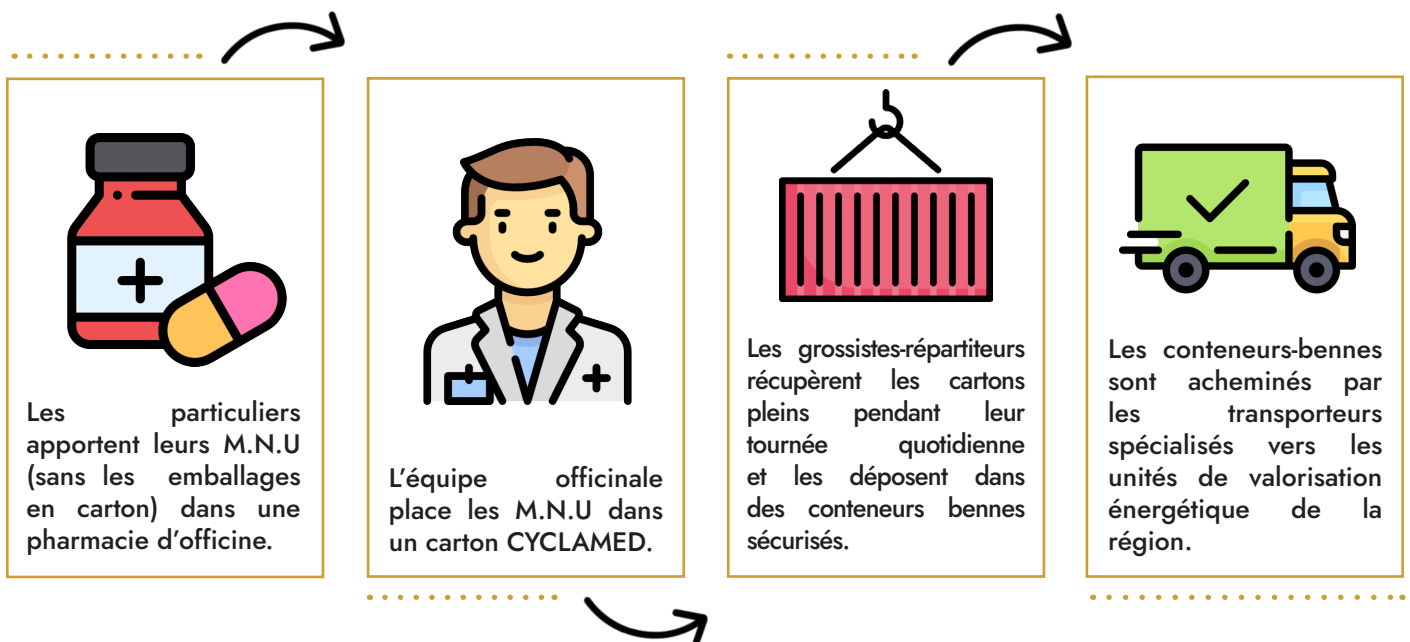


ORGANISATION DE LA FILIÈRE



L'éco-organisme **CYCLAMED**, agréé par les pouvoirs publics pour une période de 6 ans (2022 – 2027), est en charge d'organiser le dispositif de gestion des médicaments non utilisés (M.N.U). Sa principale mission est de **collecter** et de **valoriser** les M.N.U à usage humain, périmés ou non, rapportés par les particuliers dans les pharmacies d'officines. CYCLAMED fait appel à l'ensemble des acteurs de la filière pharmaceutique : entreprises du médicament, grossistes-répartiteurs et pharmaciens d'officine.

FONCTIONNEMENT OPÉRATIONNEL



LA FILIERE MEDICAMENTS NON UTILISES (M.N.U)

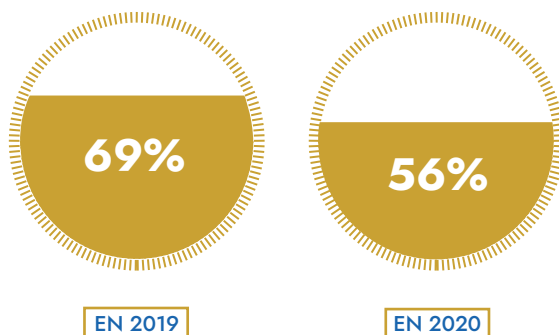
LA COLLECTE DES M.N.U

En 2021, CYCLAMED déclare avoir collecté **162 g/hab. de M.N.U** (respectivement **-2% et -6% par rapport à 2020 et 2019**), via les pharmacies de la région Pays de la Loire, soit un gisement de **623 tonnes**.

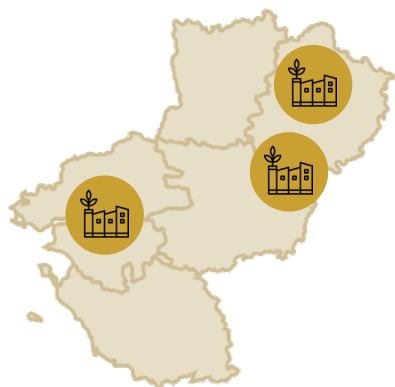
A l'échelle nationale, la performance de collecte des M.N.U par rapport au gisement annuel de médicaments estimé est de **50%** en 2020, contre **62%** en 2019. La performance 2021 n'est pas connue de l'éco-organisme.

Rapporté à la région Pays de la Loire, au prorata des performances de collecte, le taux de collecte régional est estimé à **56%** en 2020, contre **69%** en 2019.

Performance de collecte
Pays de la Loire :



LE TRAITEMENT DES M.N.U



La région Pays de la Loire dispose de 3 unités de valorisation énergétique (U.V.E) utilisées pour incinérer les M.N.U collectés sur le territoire :

- Arc En Ciel à Couëron (44) ;
- SAVEC à Lasse (49) ;
- SYNER'VAL à Le Mans (52)



Impact de la crise sanitaire de la Covid 19 :

Selon CYCLAMED, en 2020, les français ont acheté nettement moins de médicaments (baisse de 4,7% observée par rapport à 2019). En parallèle, les confinements imposés en mars-mai et fin octobre – mi décembre ont impacté le retour des M.N.U en pharmacie. Afin de préserver les professionnels de santé fortement sollicités pour la gestion de la crise, CYCLAMED a réalisé une campagne de communication pendant les confinements pour inciter les patients à faire le tri chez eux et attendre la fin du confinement pour rapporter les M.N.U en pharmacie.

Contact : cannelle.huet@teo-paysdelaloire.fr

En savoir plus : [Site de CYCLAMED](https://www.cyclamed.fr)