

LA FILIÈRE VÉHICULES HORS D'USAGE (VHU)



LES CHIFFRES CLÉS DE LA FILIÈRE (2019)

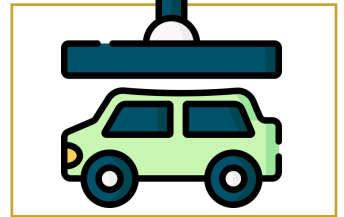
La collecte :



Maillage de la région :



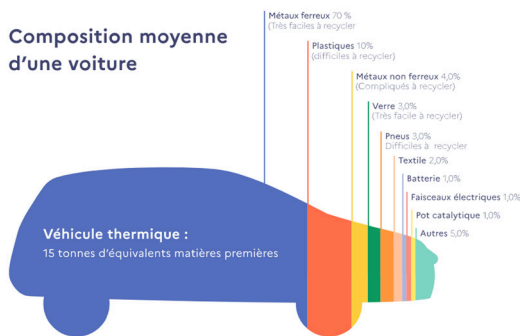
107
centres VHU agréés



3
broyeurs agréés

ORGANISATION DE LA FILIÈRE

Composition moyenne d'une voiture



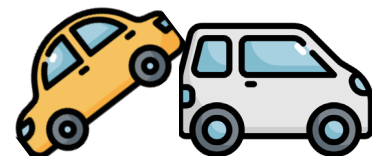
Métaux rares
Batterie (véhicules électriques) : lithium, cobalt
Échappement : platinoïdes
Connectique : cuivre, béryllium
Électronique embarquée : cuivre, étain, plomb, or, argent, tantale, palladium, gallium, indium
Aimants permanents : terres rares
Allègement : aciers au nickel, aluminium, magnésium, etc.
Voitures électriques ou hybrides : 9 à 11kg de terres rares, deux fois la quantité présente dans les véhicules à essence.

L'ADEME évalue la masse d'un VHU à 1 110 kg

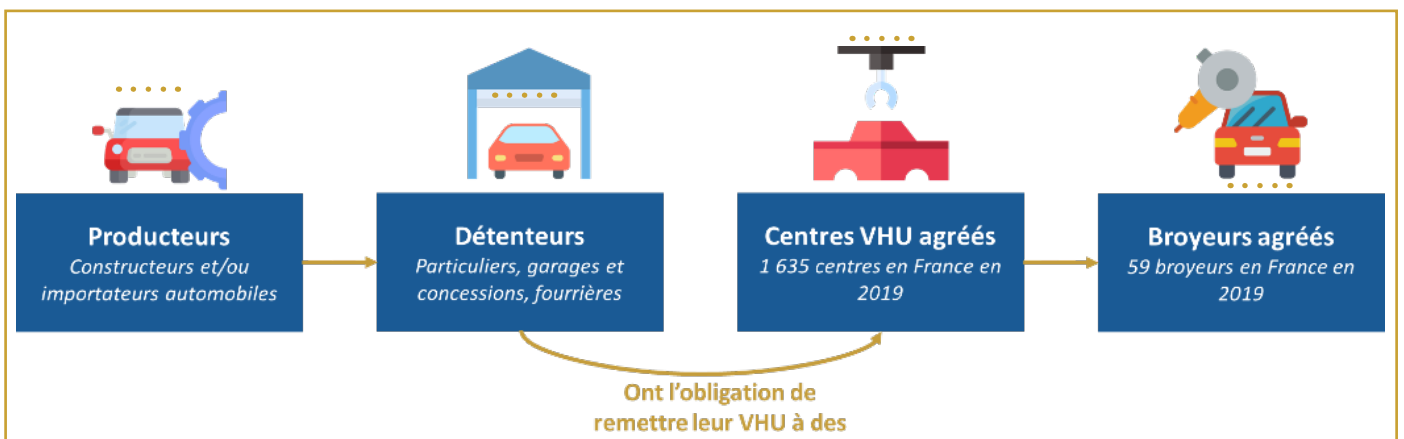
Depuis 2005, la filière des véhicules hors d'usage (VHU) est suivie par l'Observatoire des VHU mis en place par l'ADEME, dans le but de suivre les performances de la filière.

En 2014, un site internet SYDEREP (Système DEclaratif des filières REP) est créé par l'ADEME afin de recueillir les données de collecte et de traitement de la filière auprès des centres VHU et des broyeurs agréés du territoire français. Ces données permettent de suivre les performances de la filière selon la hiérarchie des modes de traitement des VHU :

1. La réutilisation des pièces
2. Le recyclage des matériaux
3. La valorisation énergétique



CHAÎNE D'ACTEURS DE LA FILIÈRE :

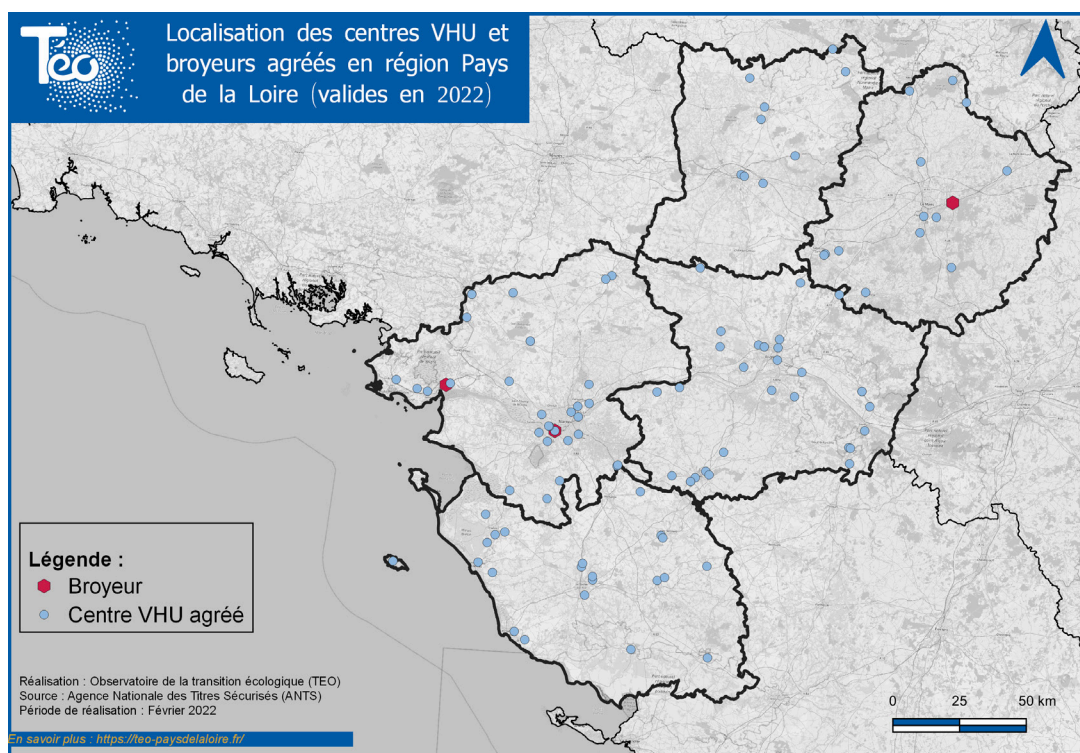
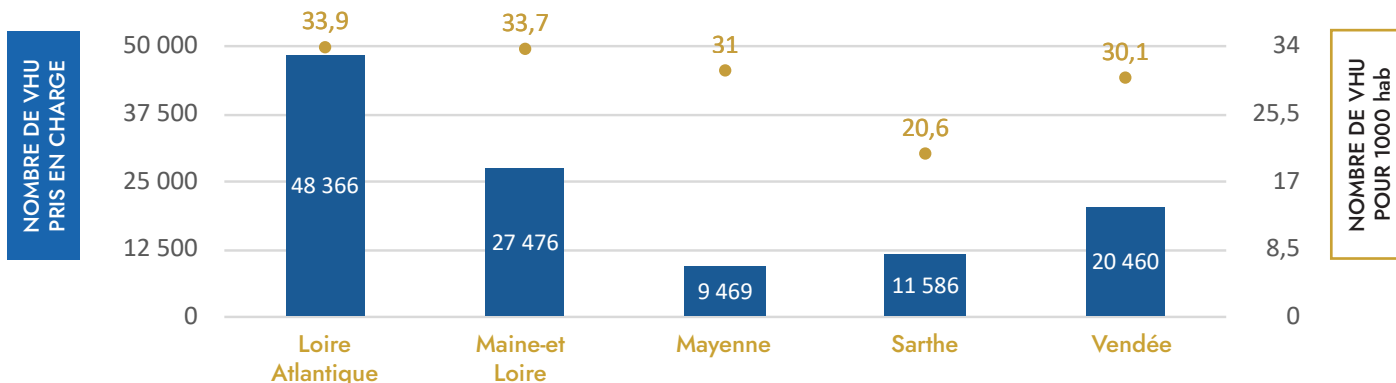


LA FILIÈRE VÉHICULES HORS D'USAGE (VHU)



LA COLLECTE ET LE TRAITEMENT DES VHU

En 2019, les centres VHU agréés de la région Pays de la Loire ont pris en charge 117 357 VHU, soit l'équivalent de 130 312 tonnes. Une augmentation du gisement collecté de 62% est observée par rapport à 2015. Celle-ci peut s'expliquer par la prime à la conversion qui a doublé pour les ménages les plus modestes.



Contact : cannelle.huet@teo-paysdelaloire.fr

En savoir plus :

[Rapport de la filière automobiles – données 2019 - ADEME](#) / [Le recyclage automobile - INDRA](#) / [Liste des centres et broyeurs agréés en Pays de la Loire – Opendata TEO](#) / [Données SYDEREP – Opendata TEO](#)

