



Conférence de presse: Présentation TEO

15 janvier 2021 - 17h

Webconférence



L'observatoire

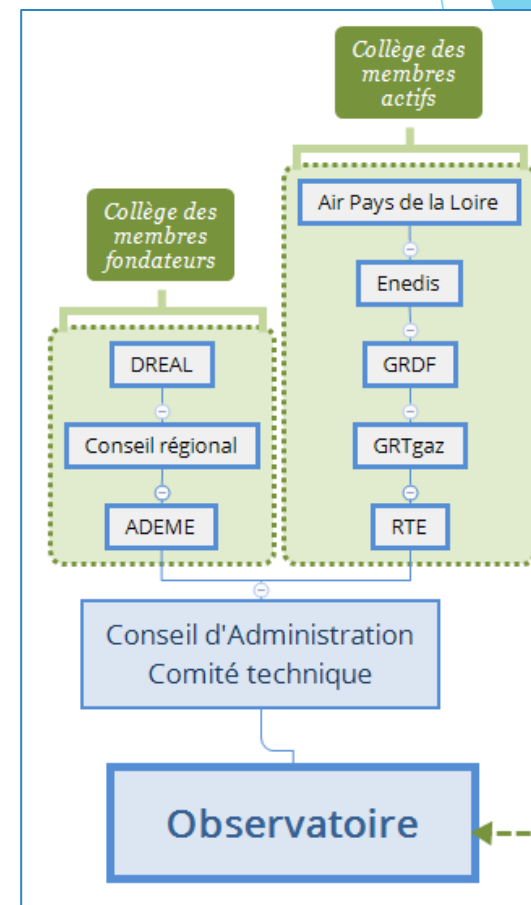
Objet et missions

- ▶ Améliorer la connaissance territoriale sur:
 - ▶ la maîtrise de l'énergie,
 - ▶ la réduction des émissions de gaz à effet de serre,
 - ▶ le développement des énergies renouvelables
 - ▶ l'adaptation au changement climatique
- ▶ Produire, diffuser et valoriser de l'information à des fins d'aide à la décision et au suivi des stratégies et actions territoriales
- ▶ Une information libre et mise à disposition
 - ▶ Des territoires
 - ▶ Des porteurs de projets
 - ▶ Du grand public

Partenaires

Gouvernance

- ▶ La gouvernance
 - ▶ Membres fondateurs:
DREAL, ADEME, Région
 - ▶ Membres actifs:
Air Pays de la Loire, Enedis, GRDF, GRTgaz, RTE
- ▶ Concertation avec les acteurs du territoires
 - ▶ Groupe de travail d'une vingtaine de partenaires composé de collectivités, d'institutions, de syndicats d'énergie, d'association, d'agences d'urbanisme...



Historique

Les jalons



- ▶ TEO, l'Observatoire de la Transition Écologique
 - ▶ Association créée en janvier 2018
 - ▶ Embauche d'un salarié en juillet 2018
 - ▶ Mise en libre accès d'un tableau de bord en ligne en juin 2019
 - ▶ Formulaire de téléchargement des fiches territoriales en juin 2019
 - ▶ Développement du pôle Biomasse courant 2020
 - ▶ Embauche d'une salariée supplémentaire en octobre 2020

Les services

Des outils mis à disposition des acteurs territoriaux

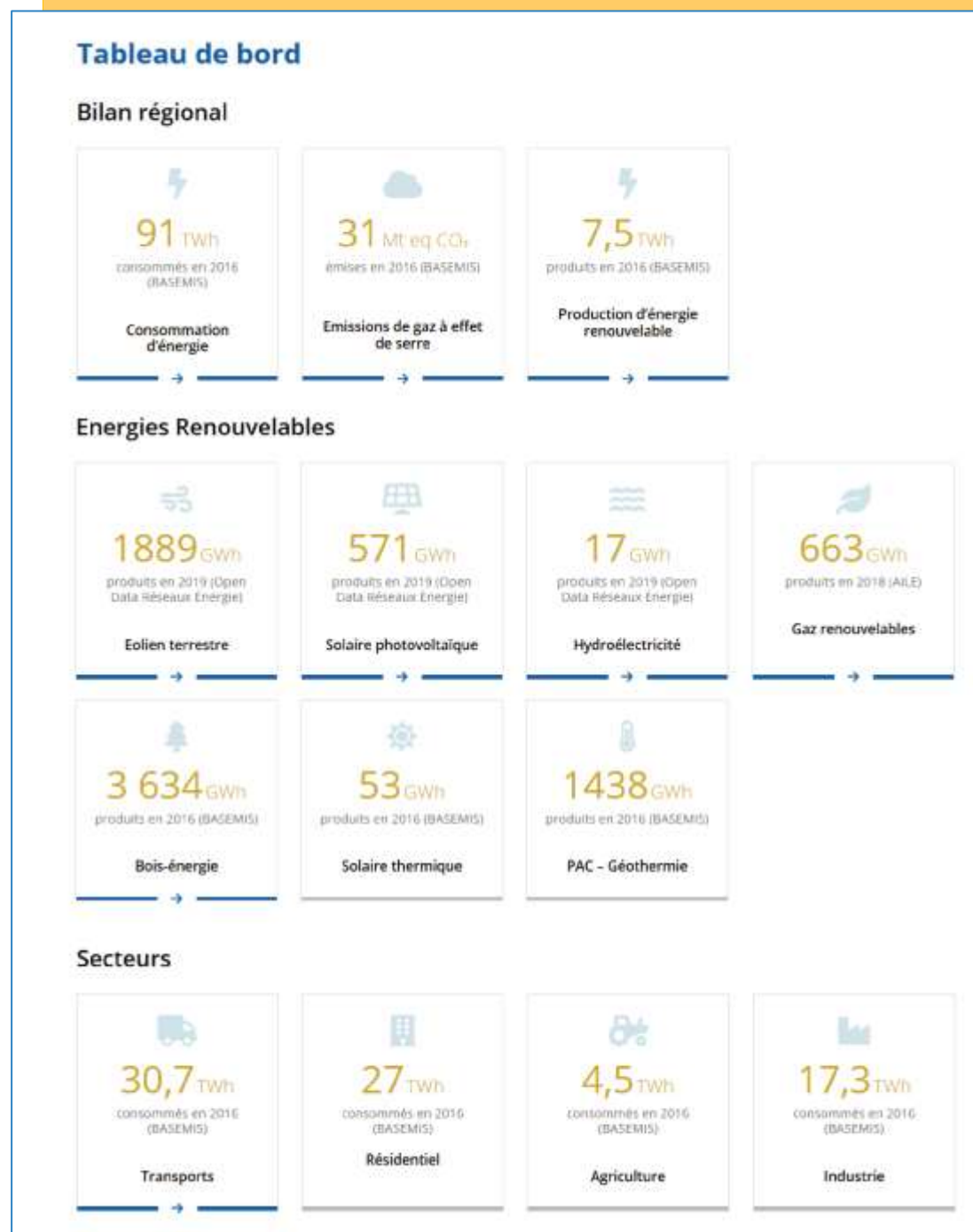
- ▶ Quelles sont les consommations d'énergie, les émissions de gaz à effet de serre des territoires?
- ▶ Comment consomment et émettent les différents secteurs d'activité sur les territoires de la région?
- ▶ Où en sommes-nous dans le développement des différentes filières de production d'énergies renouvelables?
- ▶ Mon territoire est-il engagé dans une démarche Plan Climat Air Energie Territorial?
- ▶ Comment puis-je suivre l'évolution de ces indicateurs dans le temps?

- ▶ [Tableaux de bord](#), [Datavisualisation](#) & [téléchargement de fiches territoriales](#) et de [tableaux](#)
- ▶ Ressources documentaires supplémentaires dans la [Médiathèque](#)
- ▶ [Formulaire de contact](#) pour toute demande

Les services

Le Tableau de bord

- ▶ Situer la progression de la région Pays de la Loire dans la transition énergétique, et évaluer sa contribution à l'atteinte des objectifs nationaux
 - ▶ Maîtrise de l'énergie
 - ▶ Réduction des émissions de gaz à effet de serre
 - ▶ Développement des énergies renouvelables
 - ▶ Adaptation au changement climatique
- ▶ 3 grands objectifs
 - ▶ Le suivi global des actions menées en région et de leurs résultats
 - ▶ La mesure de l'efficacité des stratégies permettant la priorisation des sujets et l'orientation de l'action publique
 - ▶ La communication et la sensibilisation



Les services

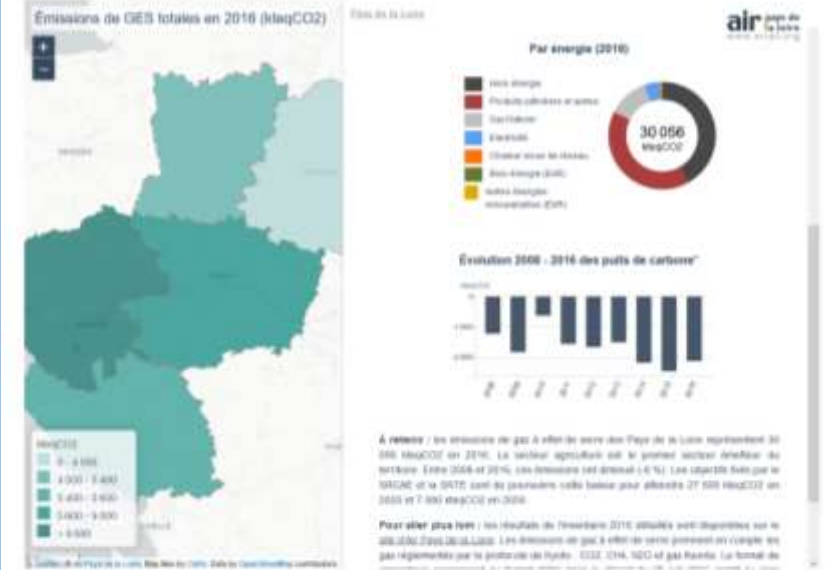
Le Tableau de bord - Détail Emissions GES

- ▶ Un module de datavisualisation réalisé par Air Pays de la Loire avec:
 - ▶ Un espace cartographique interactif pour sélectionner le territoire observé
 - ▶ Un espace graphique interactif pour sélectionner les secteurs, énergies puis visualiser et analyser les résultats de l'inventaire BASEMIS
- ▶ Une contextualisation des résultats régionaux
- ▶ Des liens pour en savoir plus sur les chiffres et sur les méthodes d'obtention

Emissions de gaz à effet de serre

Dans la région, les émissions de gaz à effet de serre sont fournies par BASEMIS, l'inventaire territorial d'Air Pays de la Loire. La plateforme ci-dessous vous permet de visualiser les données par secteur et par vecteur énergétique en fonction du territoire sélectionné sur la carte.

L'ensemble des données est également disponible sur le site open data d'Air Pays de la Loire auquel vous pouvez accéder en cliquant sur le logo en haut à droite de l'écran, pour un affichage optimal de la plateforme.



D'après les données de l'inventaire BASEMIS, les émissions de gaz à effet de serre de la région sont de 30 MteqCO2 en 2016. Pour rappel, l'objectif du Schéma Régional Climat Air Énergie est de réduire ces émissions à 27,6 MteqCO2 en 2020.

Des émissions de gaz à effet de serre en recul

Les données font état d'une nette baisse, de 11%, des émissions de gaz à effet de serre entre 2008 et 2016. Si les causes sont multiples, il est néanmoins possible de noter l'importance du recours à un mix énergétique moins carboné, avec le passage de combustibles fossiles à de l'électricité ou de produits pétroliers à du gaz naturel, et une réduction des consommations de la centrale thermique de Cordemais.

Toutefois, les deux principaux secteurs émetteurs ne présentent pas de tendance à la baisse. Il s'agit de l'agriculture et des transports routiers, qui, ensemble, sont responsables de 61 % des émissions de gaz à effet de serre.

Un stockage de carbone assuré par l'accroissement forestier malgré l'artificialisation des sols

Selon les calculs BASEMIS, l'utilisation des terres, leur changement et forêts (UTCF) constitue un puits de carbone d'environ 2,1 MCO2 pour les Pays de la Loire, en 2016.

Cette valeur résulte de l'addition d'un puits forestier de 3,6 Mt de CO2, diminué des émissions dues aux défrichements, aux changements d'occupation des sols et à la récolte de bois de 4,5 Mt de CO2. Cette valeur est à mettre en perspective avec les 3,4 Mt de CO2 émis par la combustion de biomasse et qui ne sont pas rapportées dans le cadre du format de rapportage utilisé (SCTERM).

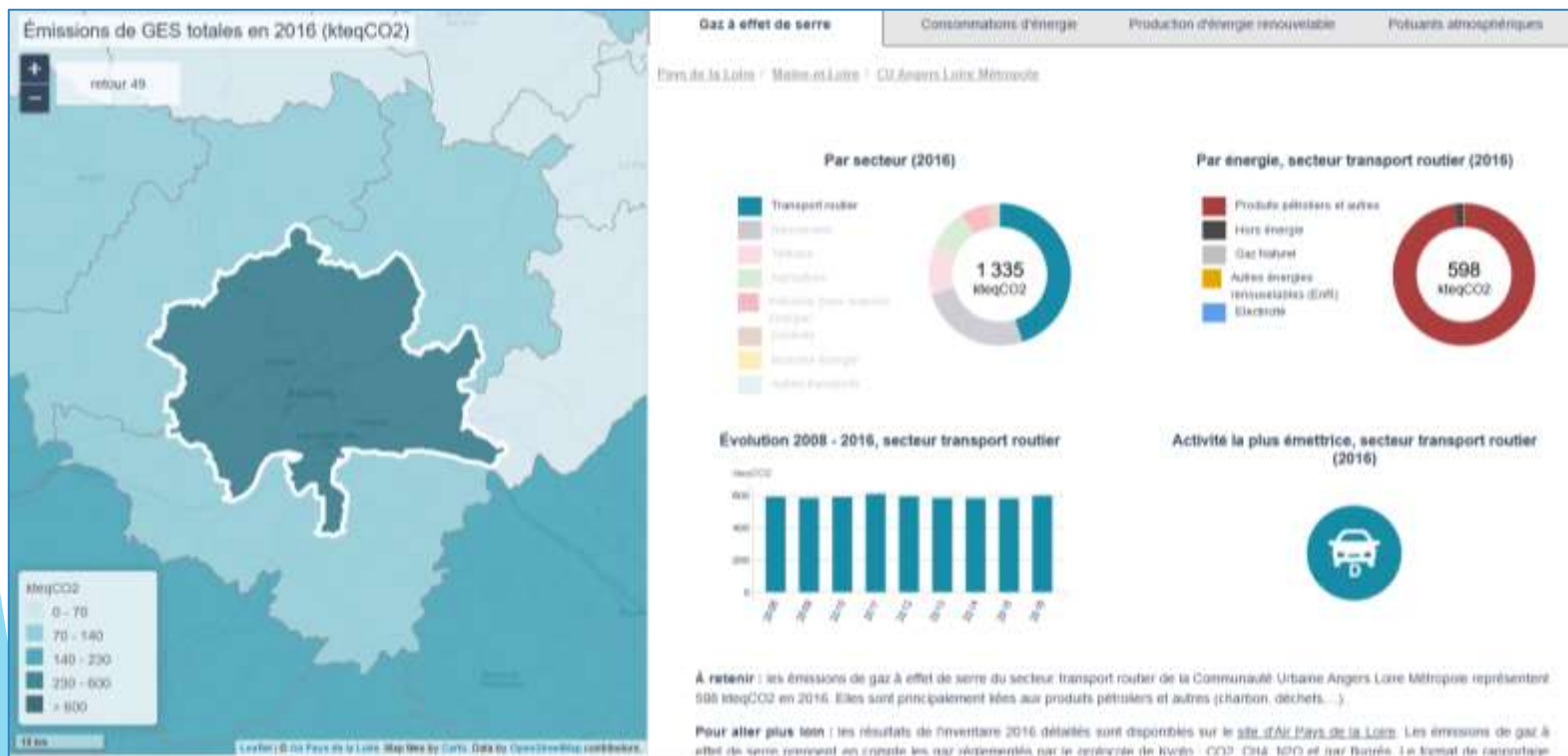
La croissance de la forêt légère permet de conserver un important puits à l'échelle régionale. Cependant, il est important de rester vigilant à l'importance des autres postes. Contrôler les émissions liées à la récolte de bois, au défrichement et aux changements d'utilisation des sols est donc un réel enjeu pour les collectivités.

En savoir plus

- Le rapport BASEMIS® : <http://www.airpaysdelaloire.fr/observatoire/rapport/2016-2018-BASEMIS-resultats-de-l-inventaire-2016-compte-et-etat-d-energie-et-emissions-de-produits-et-de-gaz-a-effet-de-serre-en-Pays-de-la-Loire>
- Le guide méthodologique BASEMIS® : <http://www.airpaysdelaloire.fr/observatoire/rapport/15-11-2016-BASEMIS-carnet-methodologique-de-la-tenue-d-un-inventaire-des-consommations-et-des-emissions-d-energie-et-emissions-de-produits-et-de-gaz-a-effet-de-serre-en-Pays-de-la-Loire>
- La plateforme de visualisation BASEMIS® : <https://data.airpaysdelaloire.fr/emissions-ges-regions/>

Les services

Le Tableau de bord - Le module BASEMIS



▶ Exemple de zoom:

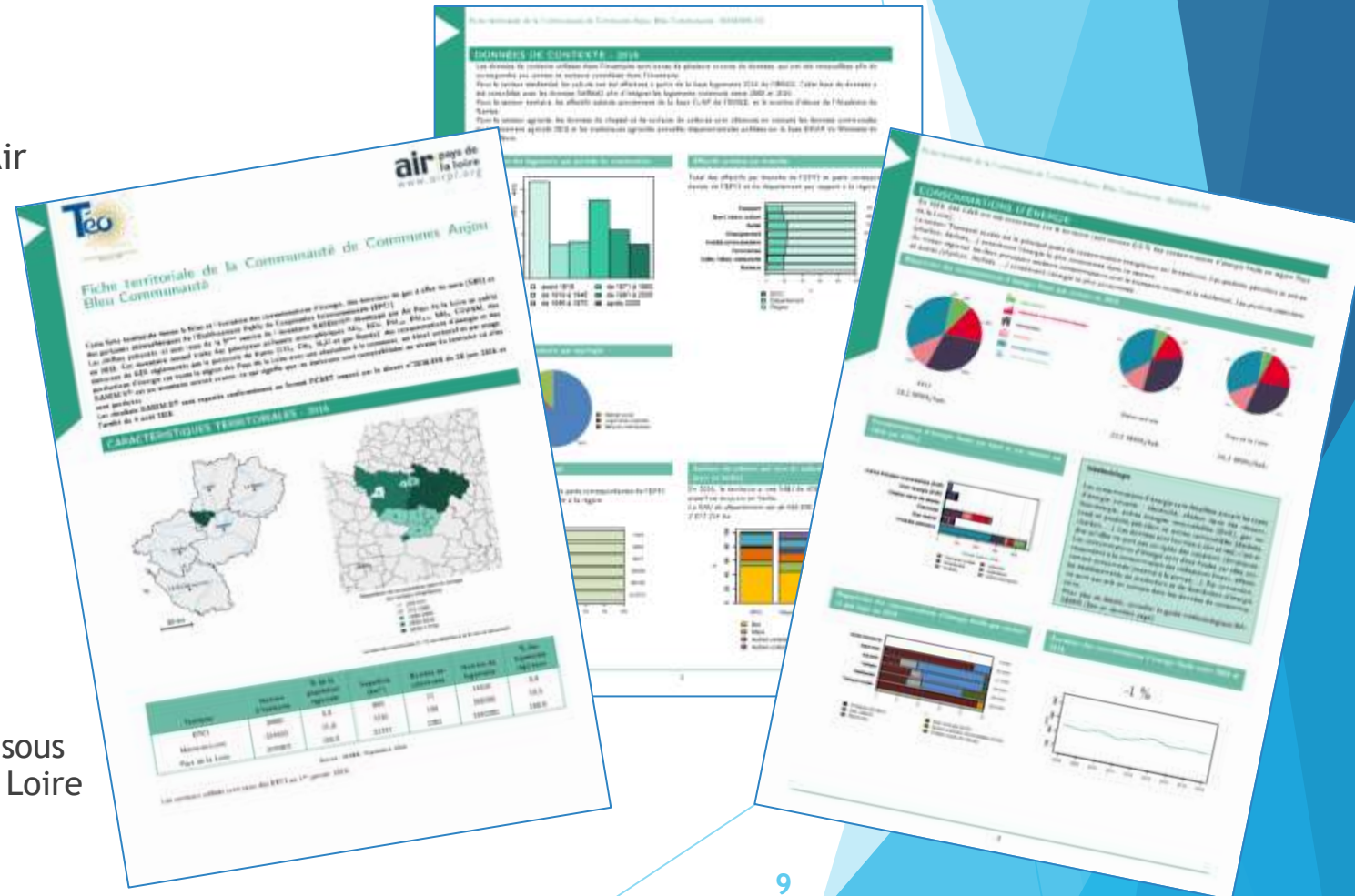
- ▶ Territoire: CU Angers Loire Métropole
- ▶ Secteur: Transport routier

Les services

Les fiches territoriales

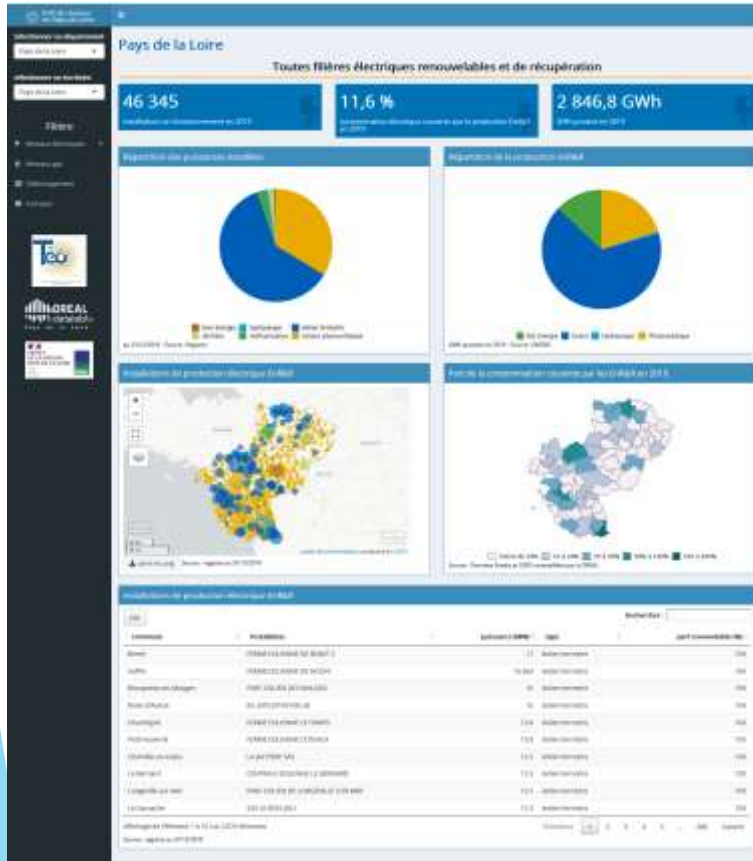
- ▶ Les fiches territoriales à l'EPCI réalisées par Air Pays de la Loire
 - ▶ Données de contexte
 - ▶ Consommation d'énergie
 - ▶ Production d'énergie renouvelable
 - ▶ Émissions de gaz à effet de serre
 - ▶ Stockage Carbone
 - ▶ Émissions de polluants atmosphériques

- ▶ Disponibles directement sur le site TEO
- ▶ Données sous forme de tableaux disponibles sous réserve de demande à TEO ou Air Pays de la Loire



Les services

Le Tableau de bord - L'application EnR de Réseaux



▶ Un module de datavisualisation réalisé par la DREAL et des données issues des gestionnaires de réseaux avec:

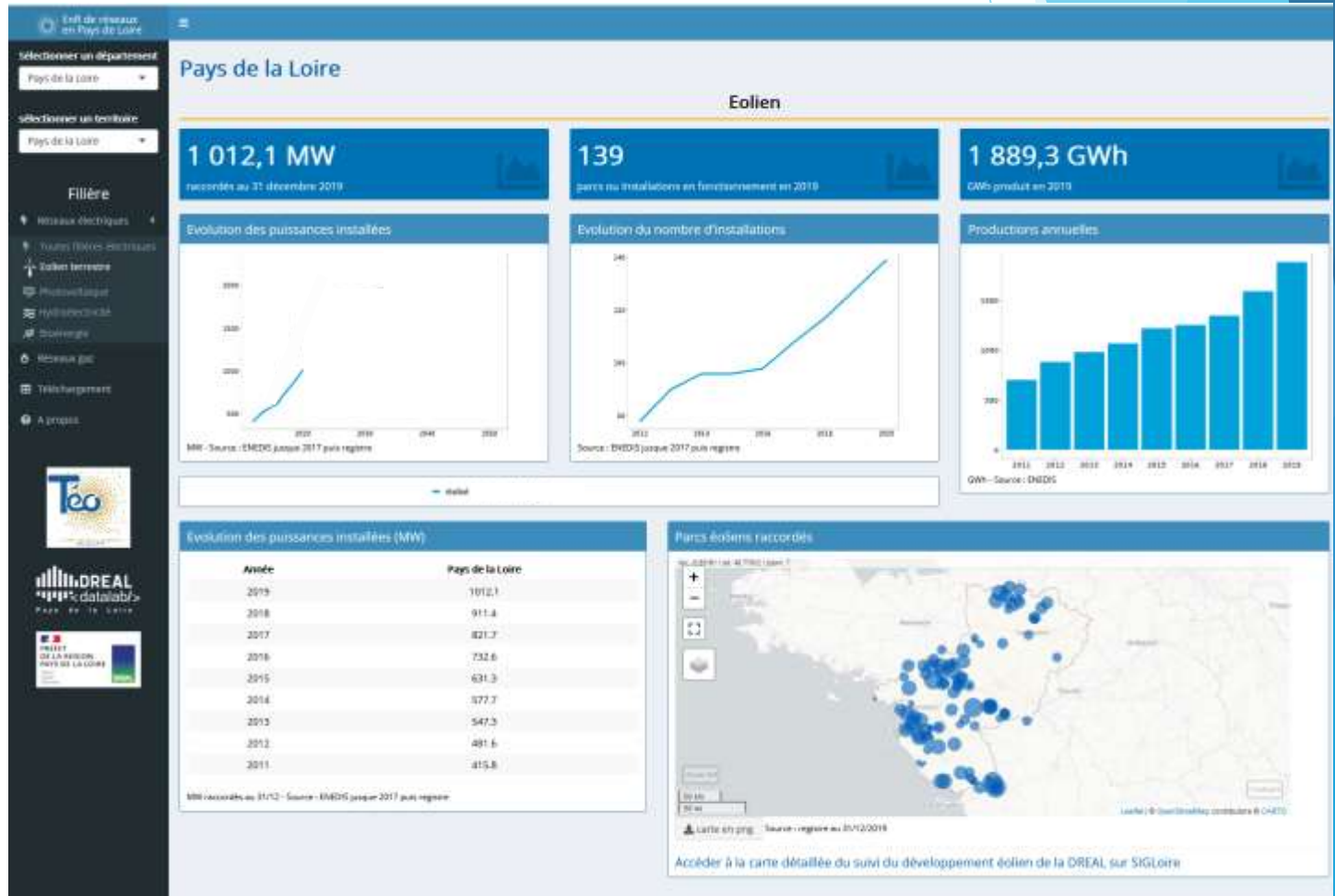
▶ Un espace de sélection des territoires et filières avec un onglet permettant le téléchargement de l'ensemble des données

▶ Un espace graphique interactif pour visualiser, analyser les données et obtenir des informations supplémentaires au survol et au clic

Les services

Le Tableau de bord - L'application EnR de Réseaux

- ▶ **Détail du module réalisé par la DREAL :**
 - ▶ Résultats pour chaque filière injectant de l'électricité ou du gaz
 - ▶ Affichage du nombre de sites, de la puissance installée et de la production d'énergie
 - ▶ Aux échelles régionale, départementale et de l'EPCI



Les services

Le Tableau de bord - L'application EnR de Réseaux



▶ Exemple de zoom:

- ▶ Territoire: CA Mauges Communauté
- ▶ Filière: Photovoltaïque

Les services

La médiathèque

- ▶ Mise en avant des publications des partenaires
- ▶ Porter à connaissance de nouvelles ressources documentaires inspirantes

Médiathèque

Retrouvez ici les documents de référence sur la transition écologique.

PANORAMA DE L'ÉLECTRICITÉ RENOUVELABLE
INEDIS
2020
Cette publication régulière d'INEDIS, expose un état des lieux accessible sur le développement de l'électricité renouvelable en France à travers des zooms sur les filières éolienne, solaire, hydraulique et bioénergies.
Ce travail est réalisé en partenariat avec l'Association des distributeurs d'électricité en France (ADDEF), l'Agence des opérateurs de réseaux d'énergie (AORE), Réseau de Transport d'électricité (RTE) et le Syndicat des énergies renouvelables (SER).
• [Accéder aux publications](#)

RÉNOVER MIEUX: LEÇONS D'EUROPE
Haut Conseil pour le Climat
2020
Ce rapport du Haut Conseil pour le Climat, répondant à une saisine du gouvernement, analyse les politiques publiques et les solutions de quatre pays européens (Allemagne, Pays-Bas, Royaume-Uni et Suède) et identifie les pistes d'action pour accélérer la rénovation énergétique des bâtiments en France.
• [Accéder à la publication](#)

LE PARI DE LA MOBILITÉ ROUTIÈRE PROPRE EN EUROPE
IFRI, La Fabrique de la CM
2020
L'Institut Français des Relations Internationales (IFRI), en partenariat avec La Fabrique de la CM, dresse un état des lieux du secteur de la mobilité routière et revient sur les stratégies et perspectives des filières concernées, à l'heure de leur transformation pour répondre aux enjeux de la relance et de la transition énergétique.
• [Accéder à la publication](#)

LES DÉFIS DE LA RÉGION PAYS DE LA LOIRE AU REGARD DES OBJECTIFS DE DÉVELOPPEMENT DURABLE
INSEE, DREAL
2020
Au travers des objectifs de développement durable, ce dossier issu d'un partenariat INSEE/DREAL, parcourt les différentes facettes du développement durable dans les Pays de la Loire, il en présente les évolutions récentes et les enjeux à venir afin de permettre aux acteurs publics de renforcer les réformes engagées pour essayer de se rapprocher d'un développement plus respectueux de l'humain et de l'environnement.
• [Accéder à la publication](#)

RAPPORT « MAÎTRISER L'EMPREINTE CARBONE DE LA FRANCE »
Haut Conseil pour le Climat
2020
Le Haut conseil pour le climat présente son nouveau rapport, répondant à une saisine du Gouvernement. Ce rapport vise à clarifier les implications des décisions en France sur les émissions liées aux échanges internationaux et à donner des lignes directrices dans l'élaboration d'une stratégie de réduction des émissions importées, en identifiant les acteurs en capacité de prendre les décisions concernant ces émissions et les outils dont ils disposent.
• [Accéder à la publication](#)

40°C À L'OMBRE : FAUT-IL CRAINDRE DE VIVRE DANS UN CLIMAT PLUS CHAUD ?
AURAN
2020
L'Agence d'Urbanisme de la Région Nantaise revient sur le phénomène d'îlot de chaleur, ces élévations de températures très localisées que l'on peut retrouver dans les milieux urbanisés en raison de l'artificialisation du sol, des matériaux utilisés et/ou encore de l'exposition des lieux.
• [Accéder à la publication](#)

RECHERCHE
Rechercher un document

THÉMATIQUES

- Adaptation (14)
- Consommation d'énergie (45)
- Documents de planification et stratégie (21)
- Emissions de Gaz à Effet de Serre (71)
- Production d'énergie (25)

DOMAINES

- Aménagement & Urbanisme (2)
- Empreinte carbone (2)
- Agriculture (11)
- Biotex (12)
- Biomasse (7)
- Bois (15)
- Electricité (14)
- Éolien (14)
- Emploi (2)
- Gaz (7)
- Géothermie (2)
- Habitat et tertiaire (14)
- Hydroélectricité (7)
- Industrie (7)
- Moyens conventionnels (15)
- Précarité énergétique (4)
- Réseaux de chaleur (7)
- Solaire (14)
- Transport (15)

TERRITOIRES

- Commune ou intercommunalité (14)
- Département (10)
- France (15)
- Région (4)

Les services

La rubrique « Comprendre »

- ▶ Explication des différentes démarches territoriales liées à la transition
 - ▶ Résumé des stratégies régionales
 - ▶ Suivi des démarches territoriales (ci-contre)
 - ▶ Contextualisation
 - ▶ Carte tenue à jour par la DREAL
 - ▶ L'adaptation au changement climatique

Les stratégies locales de transition énergétique

Au niveau infra-régional, les collectivités (établissements publics de coopération intercommunale de plus de 20 000 habitants) élaborent et mettent en œuvre des plans climat-air-énergie territoriaux (PCAET), projets territoriaux de développement durable dont les finalités premières sont la lutte contre le changement climatique (réduction des émissions de gaz à effet de serre, adaptation au changement climatique) et l'amélioration de la qualité de l'air.

Le PCAET fixe les objectifs du territoire, en cohérence avec les documents régionaux ou nationaux, et définit un programme d'actions concrètes et locales pour les atteindre.

Le PCAET comprend un diagnostic, une stratégie territoriale, un plan d'actions et un dispositif de suivi et d'évaluation. Il est le document de référence Climat-Air-Énergie pour l'ensemble des parties prenantes sur le territoire de la collectivité.

Après approbation de son PCAET, la collectivité devient coordinatrice de la transition énergétique sur son territoire.


Les aspects climat-air-énergie peuvent également s'inscrire dans d'autres documents de planification des politiques locales (aménagement, transport...) et dans le projet global des territoires.

Carte des PCAET

En Pays de la Loire, au 1er juin 2020, 66 EPCI étaient engagés dans un PCAET sur un total de 71. Précisons que, sur le territoire, seulement 54 EPCI sont obligés de réaliser cette démarche, leur population étant supérieure à 20.000 habitant.e.s.

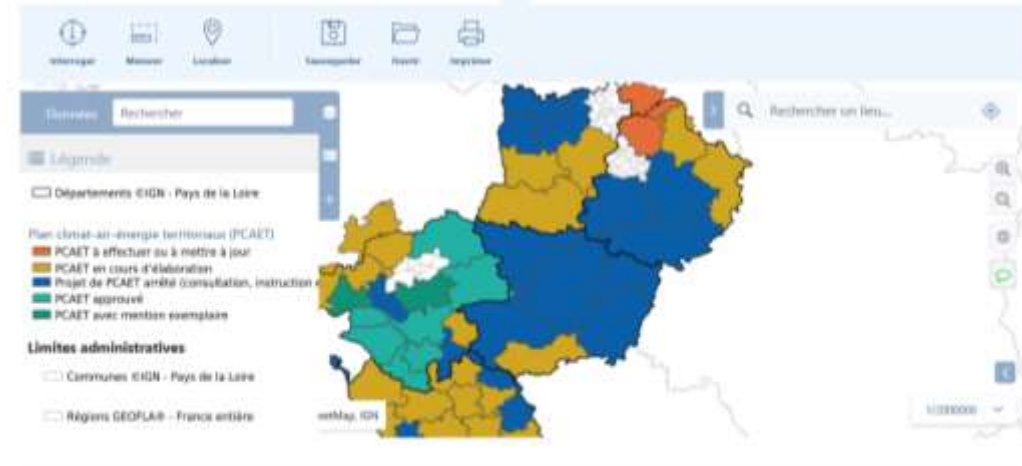
La DREAL met régulièrement à jour la carte des collectivités engagées dans un PCAET.

Vous pouvez la retrouver ci-dessous ou y accéder [ici](#).

Cliquez sur « Légende »  pour voir apparaître la signification du code couleur.

Plan climat-air-énergie territoriaux (PCAET) en Pays de la Loire

Le plan climat air énergie territorial (PCAET), document-cadre de la politique énergétique et climatique des collectivités, constitue un projet territorial de développement durable dont la finalité est la lutte contre le changement climatique et l'adaptation du territoire.



En savoir plus

- <http://www.pays-de-la-loire.developpement-durable.gouv.fr/les-plans-climat-energie-territoriaux-des-pays-de-1053.html>
- Portail national des plans climat air énergie territoriaux : <https://www.territoires.climat.ademe.fr/>
- Carte de l'avancée des PCAET en pays de la Loire : https://carto.sigloire.fr/1/fayers/r_pcaet_t52.map

L'observatoire

L'actualité: La création d'un pôle d'observation Biomasse

- ▶ Les enjeux:
 - ▶ Le Bois Energie et les Gaz Renouvelables sont d'importantes sources d'énergie renouvelable
 - ▶ Diversité de ressources
 - ▶ Multiplicité d'acteurs concernés par la valorisation énergétique de la biomasse
- ▶ Les objectifs:
 - ▶ Améliorer, diffuser les connaissances pour suivre la filière biomasse énergie : ressources, usages,
 - ▶ Mutualiser et fournir des données de référence objectives utiles au développement des filières
 - ▶ Contribuer au développement économique des territoires via les données mises à disposition
 - ▶ Contribuer à l'élaboration des plans climat et leurs mises à jour, au suivi des politiques publiques et à la réalisation des objectifs de développement des énergies renouvelables à partir de la biomasse

Observatoire

Renouvellement des membres du Bureau

Nouvelle équipe pour le Bureau de l'association

- ▶ Président: M. GERAULT - Région Pays de la Loire
- ▶ Vice-Présidente: Mme BONNEVILLE - DREAL Pays de la Loire
- ▶ Secrétaire: M. RENAULT - Enedis
- ▶ Secrétaire adjoint: M. BREHON - Air Pays de la Loire
- ▶ Trésorier: M. SIMONCINI - GRDF
- ▶ Trésorier adjoint: M. MAZON - GRTgaz

Merci de votre attention



Angelina Launay
Chargée de mission Biomasse et Données
TEO - Observatoire de la transition écologique - Pays de la Loire
angelina.launay@teo-paysdelaloire.fr
<http://www.teo-paysdelaloire.fr/>



Baptiste Decorps
Chef de projet
TEO - Observatoire de la transition écologique - Pays de la Loire
07 88 31 75 34
contact@teo-paysdelaloire.fr / baptiste.decorps@teo-paysdelaloire.fr
<http://www.teo-paysdelaloire.fr/>

