

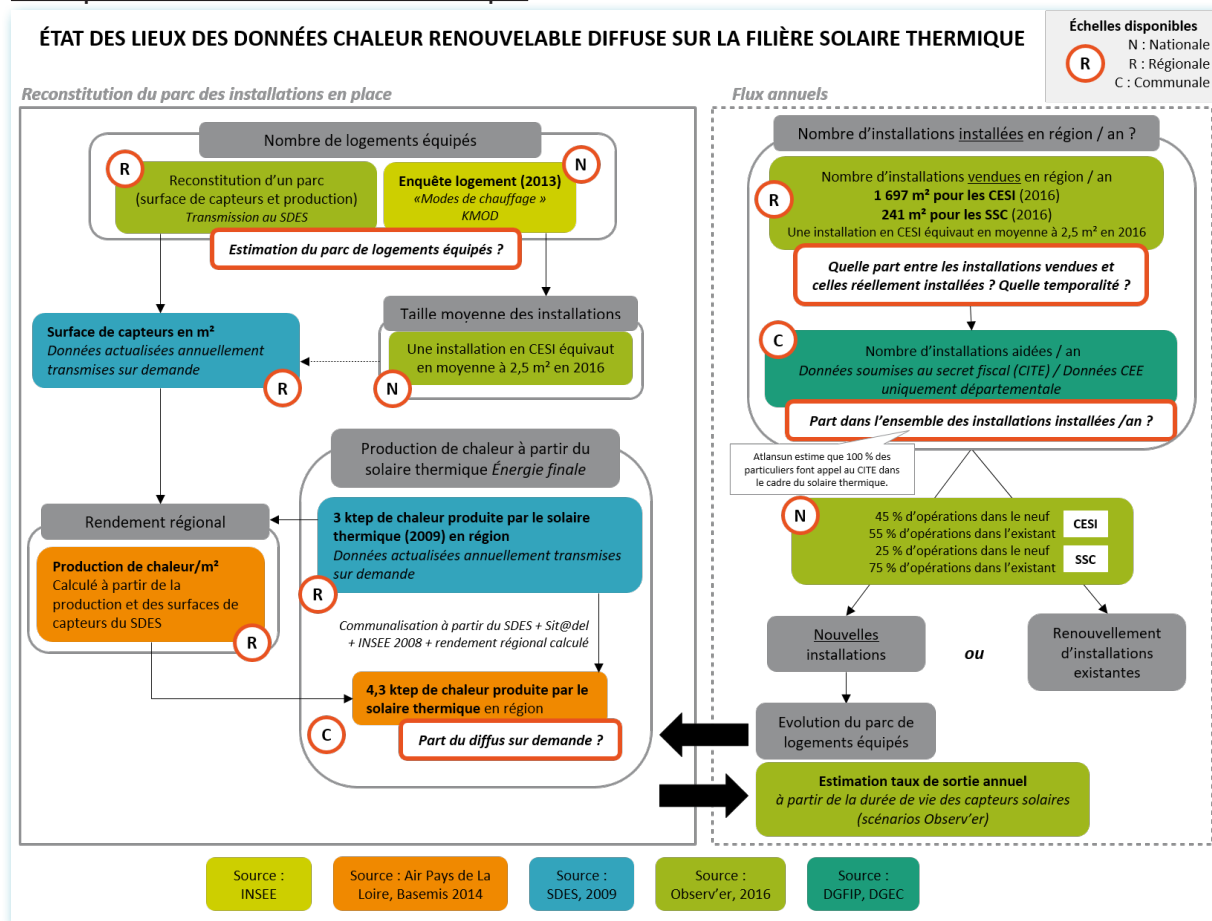
INDICATEURS RÉGIONAUX DE CHALEUR RENEUVELABLE EN PAYS DE LA LOIRE



Le DROPEC (Dispositif Régional d'Observation Partagée Energie-Climat) met à disposition du grand public et des professionnels, des indicateurs relatifs à la transition énergétique. Le secteur de la chaleur renouvelable diffuse est difficile à suivre. A la demande de la DREAL Pays de la Loire, dans le cadre du DROPEC, un recensement des données et indicateurs existants sur le sujet couplé à des entretiens des principaux organismes traitant cette thématique ont révélé plusieurs enseignements :

- la production de données ou d'indicateurs se fait souvent à un niveau national, parfois difficilement représentative de niveaux plus fins, notamment infra-régional (enquêtes Observ'er, données du SDES ...)
- les données sont souvent partielles, elles ne concernent qu'une part du secteur (installations aidées, production sous un label spécifique...) ou en regroupent plusieurs pour lesquels il est difficile d'évaluer la part réelle de la chaleur renouvelable diffuse (recensement INSEE ...)
- elles peuvent concerner des flux annuels pour lesquels il est compliqué de reconstituer le parc d'installations concerné à un instant donné.

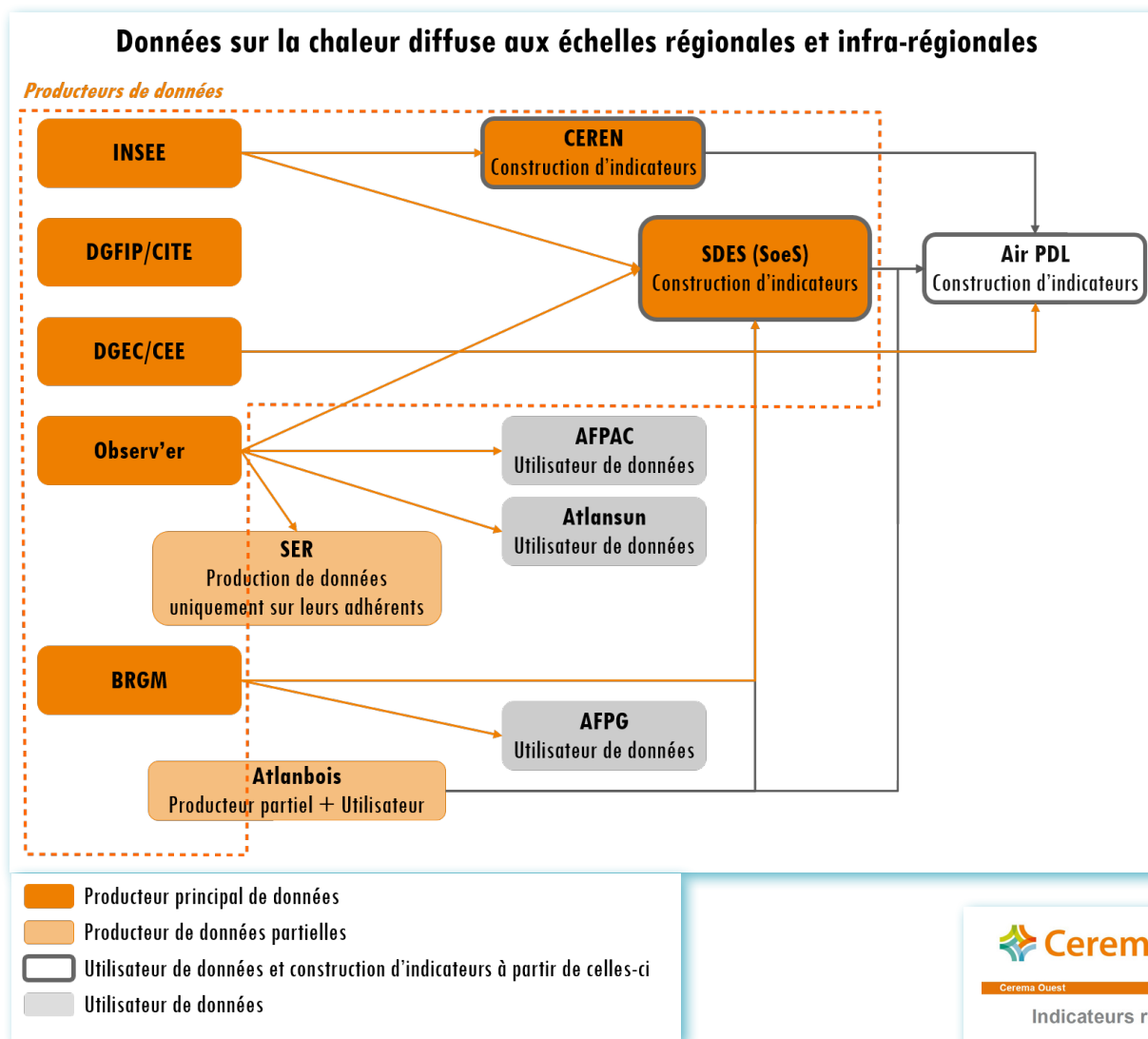
Exemple de la filière solaire thermique



Cependant, ces éléments permettent d'avoir une idée de l'état des lieux de la chaleur diffuse, en croisant, autant que faire se peut, les différentes sources.

Pour avoir un suivi plus précis, notamment à une échelle infra-régionale, il paraît nécessaire de compléter les données et indicateurs précédents par des dispositifs de collecte de données régionaux

qui peuvent être de plusieurs natures (enquêtes, crowdsourcing...) et s'appuyer sur des acteurs en région (Atlantois, Atlansun...). Dans tous les cas, des moyens devront être alloués pour les mettre en place, les suivre, les exploiter et les pérenniser afin de mettre à disposition ces données et des exploitations pertinentes au plus grand nombre.





Cerema

Cerema Ouest

Indicateurs régionaux de chaleur renouvelable
Installations diffuses en Pays de La Loire

2018



À télécharger sur

Cerema.fr



Pour en savoir plus